



**TECHNISCHE  
UNIVERSITÄT  
DRESDEN**





# *Studieren in 'Elbflorenz'*

## *Studying in 'Florence on the Elbe'*

Zwischen Elbsandsteingebirge, der Lausitz und den Radebeuler Weinhängen liegt die attraktive Stadtlandschaft Dresden mit ihren einzigartigen historischen Gebäudeensembles, Gartenanlagen und den prägenden Elbauen und -hängen. Die Äußere Neustadt ist mit einer bunten Kneipen- und Kulturszene ein beliebter Treffpunkt der Studierenden. Die Altstadt bietet eine Vielzahl historischer Bauwerke, Parks und kultureller Einrichtungen. In der landschaftlich reizvollen Umgebung der Stadt sind Radfahren an oder Rudern auf der Elbe, Spazieren in den Weinbergen, Klettern im Elbsandsteingebirge oder Wandern in der Sächsischen Schweiz nur ein Teil des vielfältigen Naherholungsangebotes. Zu den vielen Vorzügen, die Dresden seinen Studierenden zu bieten hat, gehören außerdem erschwingliche Lebenshaltungskosten, studentenfreundliche Wohnungsangebote und das Studieren ohne Semestergebühren.

Dresden lies between the Elbe Sandstone Highlands, the vineyards of Radebeul, and the region of Lusatia. Its attractive landscape is marked most particularly by unique historic ensembles of buildings and gardens and by the characteristic meadows and valley slopes bordering the river Elbe. The Outer Neustadt district is much loved by students for its vibrant cultural scene and lively bars. The ancient city centre boasts numerous historic buildings, parks and cultural institutions. The charming countryside surrounding the city offers many forms of local recreation: cycling or rowing on the Elbe, walking in the vineyards, climbing in the Elbe Sandstone Highlands or hiking in the 'National Park Saxon Switzerland', to mention only a few. Furthermore, amongst the advantages that Dresden offers its students are thoroughly affordable living costs, ample suitable accommodation, and study courses without tuition fees.



# Profil Profile

Der Studiengang Landschaftsarchitektur bereitet auf die Tätigkeit als Landschaftsarchitekt:in vor. Es werden Kenntnisse und Fähigkeiten für das Planen und Entwerfen, das Bauen, Erhalten, Entwickeln und Managen von Freiräumen und Landschaften erworben.

The Landscape Architecture programme is a preparation for a career as a landscape architect. Students acquire knowledge and skills required for the planning and designing, building, preservation, development and management of open spaces and landscapes.

*Warum  
Landschafts-  
architektur?*

*Why study  
Landscape  
Architecture?*

Angesichts der globalen demographischen, räumlichen Wandlungsprozesse in Form von Verdichtung und Stadtwachstum einerseits und Schrumpfung andererseits, kommt der Erhaltung und Gestaltung von ruralen und städtischen Landschaften und Freiräumen als Lebensraum der Menschen, als Ausdruck der Vielfalt ihres gemeinsamen Kultur- und Naturerbes und als Grundstein ihrer Identität, wachsende Bedeutung zu. Landschaftsarchitektur wird zunehmend bestimmender in der Stadt- und Regionalentwicklung. Sie prägt die grüne, die städtische, die technische sowie die soziale Infrastruktur und trägt dadurch wesentlich zur funktionalen, emotionalen, ökologischen und wirtschaftlichen Standortaufwertung bei. Sie dient in hohem Maße der ästhetischen Bereicherung der menschlichen Umwelt.

Foremost amongst the present global processes of demographic and spatial change are urban densification and growth on the one hand and shrinkage on the other. In view of this, increasing importance is now being attached to the task of maintaining and shaping rural and urban landscapes and open areas as living spaces for humans, spaces that express the diversity of our common human cultural and natural heritage and are fundamental to human identity. Landscape architecture is becoming an increasingly important determinant factor in urban and regional development. It has a formative impact on green, urban, technical and social infrastructure, thus making an essential contribution to the functional, emotional, ecological and economic enhancement of all kinds of localities. It plays an extremely important role in the aesthetic enriching of our human environment.

5

**Landschaftsarchitektur ist ein zukunftsweisendes Instrument zum Schutz der begrenzten natürlichen Ressourcen und sucht nach zeitgemäßen Antworten auf die Herausforderungen des Klimawandels und gesellschaftlicher Transformationsprozesse. Der Umgang mit diesen komplexen, über alle Maßstabsebenen inhaltlich verzahnten Aufgaben, setzt ein breites Spektrum und interdisziplinäres, forschendes Lernen voraus.** Landscape architecture is a forward-looking instrument for the protection of limited natural resources. It seeks contemporary responses to the challenges of climate change and to processes of social transformation. Dealing with these complex and interconnected tasks across all scales calls for a broad range of knowledge and a capacity for interdisciplinary, research-based learning.



# *Warum an der Exzellenzuniversität TU Dresden?*

## *Why at the University of Excellence TU Dresden?*

Profilbestimmend für die Ausbildung von Landschaftsarchitekt:innen an der TU Dresden ist die Verknüpfung von künstlerisch-gestalterischem, naturwissenschaftlich-ökologischem, planerischem und technisch-konstruktivem Wissen. Die Vermittlung der Kernkompetenzen erfolgt durch die fünf Professuren des Institutes. Ergänzend ist eine interdisziplinäre Verzahnung mit benachbarten Wissenschaftsdisziplinen der TU Dresden charakteristisch für den Studiengang. Durch die Beschränkung der Immatrikulationszahlen auf maximal 55 Studienanfänger:innen pro Jahr und Studiengang wird eine individuelle Betreuung und der persönliche Austausch zwischen Studierenden und Lehrenden ermöglicht. Der Bachelorstudiengang in Landschaftsarchitektur besteht aus sechs Semestern, der Masterstudiengang aus vier.

The TU Dresden's Landscape Architecture programme is distinguished by a unique combination of skills and knowledge from the fields of design, natural science, ecology, planning and technical construction. The core competences are taught through the Institute's five Chairs. This distinctive character is further enhanced through interlinking with neighbouring disciplines at the TU Dresden. The limitation on matriculations for the Landscape Architecture programmes to a maximum of 55 places per year enables students to receive individual supervision and engage in exchange with their teachers on a personal level. The Bachelor's programme consists of six semesters, the Master's programme of four.



# Bachelorstudium Bachelor's programme

Das Bachelorstudium (180 Leistungspunkte) bietet eine breitgefächerte, grundständige Ausbildung, die sich aus den Studienfeldern Landschaftsarchitektur, Ökologische Grundlagen, Architektur und Städtebau sowie Darstellen und Gestalten zusammensetzt und folgende Kompetenzen vermittelt:

The Bachelor's programme (180 credits) offers a widely varied basic training composed of the following fields of study: Landscape Architecture; Fundamentals of Ecology; Architecture and Urbanism; Presentation Methods and Fundamentals of Design. It imparts the following competences:

*Die Kenntnis wesentlicher, ökologischer, sozialer und städtebaulicher Faktoren, ihres Zusammenwirkens in Landschaft und Freiraum sowie die Fähigkeit, den Bestand von Landschaft und Freiraum mit wissenschaftlichen und planerischen Methoden zielgerichtet zu erfassen und zu beurteilen.* Knowledge of the essential ecological, social and urbanistic factors and their combined effect on landscape and open spaces, and the ability to use scientific methods to capture and evaluate the current state of landscape and open spaces efficiently.

*Die Kenntnis historischer, gestalterischer, planerischer, technisch-konstruktiver und rechtlicher Grundlagen und Instrumente sowie die Kompetenz, diese auf unterschiedlichen Ebenen zur Lösung landschaftsarchitektonischer Aufgaben einzusetzen.* Familiarity with historical, design-, planning-, technical-, and legal-related fundamentals and instruments, as well as the ability to use these to carry out landscape architectural tasks at a variety of levels.

*Den Überblick über berufliche Aufgabenfelder von Landschaftsarchitekt:innen und die Fähigkeit, ein eigenes professionelles Profil zu entwickeln.* Acquisition of a broad knowledge of the professional tasks of landscape architects and the ability to develop a professional profile of one's own.

Der erfolgreiche Abschluss mit dem Hochschulgrad Bachelor of Science (B.Sc.) gilt als erster berufsqualifizierender Abschluss. Absolventen:innen sind in der Lage, in der Berufspraxis der Landschaftsarchitektur vielfältige Aufgaben zu übernehmen. Die Gesamtqualifikation eröffnet die Möglichkeit zur Fortsetzung der universitären Ausbildung z. B. im konsekutiven Masterstudiengang Landschaftsarchitektur an der TU Dresden.

Graduation with the university degree Bachelor of Science (B.Sc.) provides graduates with their first qualification for work in the profession and enables them to undertake a wide variety of tasks in the field of landscape architecture. The qualification puts students in a position to continue their university training in, for example, the TU Dresden Master's programme in Landscape Architecture.

# Masterstudium Master's programme

Das konsekutive Masterstudium (120 Leistungspunkte) baut auf den Inhalten des Bachelorstudiengangs Landschaftsarchitektur der TU Dresden auf. Es vertieft die Kenntnisse über komplexe ökologische, soziale und städtebauliche Zusammenhänge sowie deren Auswirkungen auf Landschaft und Freiraum und vermittelt:

The Master's programme (120 credits) builds on the content of the the TU Dresden's Bachelor's programme in Landscape Architecture, deepening the knowledge of interrelations between the ecological, social, and urbanism fields, and of the consequent effects on landscape and open spaces. It imparts:

*Die Kompetenz, Freiräume und Landschaften auf unterschiedlichen räumlichen Ebenen zu gestalten und zu entwickeln. Competence in designing and developing open spaces and landscapes on various spatial levels.*

*Umfassendes Wissen, um Landschaft und Freiraum mit wissenschaftlichen, planerischen und entwerferischen Methoden zielgerichtet zu erfassen und fundiert zu beurteilen. Comprehensive knowledge of how to use scientific, planning and design methods to capture the state of landscape and open spaces efficiently and to make sound judgements about them.*

*Vertiefte Kenntnisse, um die fachspezifischen Instrumente zur Lösung landschaftsarchitektonischer Aufgaben einsetzen zu können. Enhanced skills in using the instruments commonly applied to tasks in the field of landscape architecture.*

*Die Qualifikation zum selbstständigen planerischen, gestalterischen und wissenschaftlichen Arbeiten. Qualification to work independently in planning, design and research.*

Das Masterstudium bietet die Möglichkeit nach individuellem Studienplan entweder eine breit angelegte Qualifikation zu erwerben oder eine eigene Schwerpunktsetzung zu verfolgen. Mit dem erfolgreichen Abschluss des Masterstudiums wird der Hochschulgrad Master of Science (M.Sc.) verliehen. Das Masterstudium bereitet auf die Berufsausübung als Landschaftsarchitekt:in, auf eine Tätigkeit in Forschung und Entwicklung sowie auf Führungspositionen in Management und Verwaltung von öffentlichen und privaten Freiräumen vor.

The Master's programme enables students – in accordance with their own study plan – either to acquire a broad-based qualification or to pursue an individual speciality. The successful completion of the Master's programme leads to the granting of the university degree Master of Science (M.Sc.). The Master's programme prepares students for professional life as a landscape architect, for work in research and development, and for executive posts in the management and administration of public and private open spaces.

# Module Bachelorstudiengang

## Modules Bachelor's programme

- A-LB 110 **Vokabular des Landschaftsbaus** Landscape Construction Vocabulary
- A-LB 120 **Pflanzenkunde und -verwendung** Landscape Design with Plants
- A-LB 130 **Landschaftsarchitektonisches Entwerfen**  
Introduction to Landscape Architecture Design
- A-LB 140 **Ökologische Grundlagen** Basic Ecology
- A-LB 150 **Gestaltungslehre: Fläche, Körper, Raum**  
Foundations of Art and Architecture – Surface Mass Space
- A-LB 160 **Darstellungslehre: Prinzipien versus Probehandeln**  
Presentation Methods: Principles versus Trial Action
- A-LB 210 **Botanik** Botany
- A-LB 220 **Gestaltungslehre Räumliches Gestalten**  
Foundations of Art and Architecture – Spatial Composition
- A-LB 230 **Geschichte der Landschaftsarchitektur** History of Landscape Architecture
- A-LB 310 **Projekt Landschaftsarchitektur** Landscape Architecture Design Project
- A-LB 320 **Konstruktionen im Landschaftsbau** Landscape Construction
- A-LB 330 **Einführung in die Landschafts- und Raumplanung**  
Introduction to Landscape Planning and Spatial Planning
- A-LB 340 **Grundlagen Städtebau** Fundamentals of Urban Design
- A-LB 410 **Projekt Landschaftsplanung** Landscape Planning Project
- A-LB 420 **Bepflanzungsplanung** Planting Design
- A-LB 430 **Gartendenkmalpflege** Garden Conservation
- A-LB 440 **Vegetation, Pflanzengesellschaften und Biotoptypen**  
Vegetation, Plant Communities and Habitat Types
- A-LB 450 **Informations- und Kommunikationstechnologie – GIS**  
ICT Information and Communication Technology: Basics of GIS Application
- A-LB 510 **Projekt Landschaftsbau** Landscape Construction Project
- A-LB 520 **Entwerfen in der Landschaft** Landscape Architecture Design
- A-LB 610 **Stadt und Landschaft im urbanen Kontext** Urbanism and Urban Landscape
- A-LB 620 **Berufspraxis Pflanzen und Bauen**  
Professional Practice Planting and Constructing

### Wahlpflichtmodule Elective Compulsory Modules

- A-LB 251 **Geschichte des westlichen Bauens** History of Western Architecture
- A-LB 252 **Gebäudelehre** Building Theory
- A-LB 551 **Klima und Standort** Climate and Habitat
- A-LB 552 **Naturschutzstrategien und -maßnahmen** Nature Conservation: Strategies and Measures
- A-LB 553 **Stoffhaushalt von Wäldern** Biogeochemical Cycling in Forests
- A-LB 561 **Praktische Gartendenkmalpflege**  
Applied Garden Conservation
- A-LB 562 **Landschaftsplanung** Landscape Planning
- A-LB 571 **IKT-Anwendung in der Objektplanung** ICT Information and Communication Technology: Basics of ICT Application in Object Planning
- A-LB 572 **Kollaboration und Prozessdesign** Cooperative Urban Design
- A-LB 661 **Vegetationsmanagement** Vegetation Management
- A-LB 671 **Gestaltungslehre Farbwochen** Color Lab
- A-LB 672 **Darstellungslehre – Kunst und Kommunikation** Presentation Methods: Art and Communication
- A-LB 681 **Fachübergreifende Qualifikationen Landschaftsarchitektur** Interdisciplinary Qualification Landscape Architecture
- A-LB 682 **Studierendenvertretung** Student Council
- A-LB 683 **Berufs- und Wissenschaftssprache** Introduction to Professional and Academic Language
- A-LB 684 **Elementarstufe Fremdsprache** Elementary Level Foreign Language
- A-LB 685 **Studienreise Landschaftsarchitektur** Study Trip Landscape Architecture

# Module Masterstudiengang

## Modules Master's programme

- A-LM 110 **Integriertes Projekt Urbane Landschaften**  
Urban Landscapes Integrated Project
- A-LM 130 **Berufspraxis Planung und Management**  
Professional Practice in Planning and Management
- A-LM 210 **Projekt Landschaftsarchitektur** Landscape Architecture Project
- A-LM 220 **Landschaftsplanung im Kontext zur Raum- und Fachplanung**  
Landscape Planning in the Context of Spatial and Specialized Planning
- A-LM 230 **Forschendes Entwerfen – aktuelle Fragestellungen in der Landschaftsarchitektur** Landscape Architecture – Research by Design
- A-LM 240 **Planungs- und Bauökonomie in der Landschaftsarchitektur**  
Economic Planning and Building for Landscape Architecture
- A-LM 310 **Projekt Landschaftsarchitektur Vertiefung**  
Landscape Architecture Advanced Project

### Wahlpflichtmodule Elective Compulsory Modules

A-LM 120 **Vertiefungsmodul Landschaftsarchitektur in fachspezifischem Kontext** Landscape Architecture in a Subject-specific Context Advanced Module

A-LM 241 **Konzeptionelle Planung im urbanen Raum – Instrumente und Methoden, Kommunikation und Kooperation** Planning the Urban Space – Tools, Methods, Communication and Cooperation

A-LM 243 **Gartenkulturgeschichte und Gartendenkmalpflege** History of Garden Culture and Garden Conservation

A-LM 244 **Projektumsetzung im Landschaftsbau** Landscape Construction Implementation Project

A-LM 245 **Landschaftsentwicklung** Landscape Development

A-LM 321 **Vertiefende praktische Gartendenkmalpflege** Advanced Study Course in Garden Conservation

A-LM 322 **Pflanzenverwendung im öffentlichen Raum** Planting Design for Public Urban Spaces

A-LM 323 **Landschaftsentwicklung Vertiefung** Landscape Development (Consolidation)

A-LM 251 **Wirtschaftlichkeitsfragen im Arbeitsfeld (Landschafts-)Architektur** Contract, Budget and Economic Efficiency for (Landscape)Architects

A-LM 252 **Städtebau** Urbanism and Urban Design

A-LM 253 **Vertiefungsmodul Städtebau** Specialized Module Urban Design

A-LM 254 **Bauleitplanung** Urban Planning and Local Construction Planning

A-LM 255 **Ergänzungsprojekt Architektur** Architecture Supplementary Project

A-LM 256 **Raumplanung** Spatial Planning

A-LM 257 **Projekt Städtebau** Urban Planning Project

A-LM 341 **Inklusives Design** Inclusive Design

A-LM 342 **Transdisziplinäre Teamarbeit** Transdisciplinary Teamwork

A-LM 261 **Landschaftsklima** Landscape Climate

A-LM 262 **Bodenschutz** Soil Protection

A-LM 263 **Management und Monitoring in Schutzgebieten** Management and Monitoring in Protected Areas

A-LM 264 **Waldbau in der Landschaftsarchitektur** Silviculture for Landscape Architects

A-LM 265 **Gewässerentwicklung** Ecological Water Course Design

A-LM 266 **Gewässerkunde und Grundlagen des Wasserbaus** Hydrology and Fundamentals of Hydraulic Engineering

A-LM 351 **Internationale Prozesse zum Schutz und zur nachhaltigen Bewirtschaftung von Wäldern** International Processes for the Protection and Management of Forests

A-LM 352 **Forstrechtliche und forstgeschichtliche Grundlagen** Basics of Forest Law and Forest History

A-LM 353 **Forst- und Naturschutzpolitik** Forest Policy and Nature Conservation Policy

A-LM 354 **Verkehrsökologie** Transport Ecology

A-LM 271 **Ausgewählte Aspekte des Darstellens** Selected Facets of Presentation

A-LM 272 **Ergänzende Aspekte des Darstellens** Additional Facets of Presentation

A-LM 273 **Modellieren** 3D Modelling

A-LM 274 **Fernerkundung** Remote Sensing

A-LM 275 **Informations- und Kommunikationstechnologie: Grundlagen des Workflowmanagements, der Anpassung und Automatisierung** Information and Communication Technology: Basics of Workflow Management, Customization and Automation

A-LM 361 **Informations- und Kommunikationstechnologie: Grundlagen des Projektmanagements** Information and Communication Technology: Basics of Project Management

A-LM 281 **Studienreise Landschaftsarchitektur** Study Trip Landscape Architecture

# *Studienfelder Fields of Study*

Im Studienfeld Landschaftsarchitektur, das den Schwerpunkt beider Studiengänge bildet, werden alle Kernkompetenzen der Landschaftsarchitektur praxisnah vermittelt. Die Studiengänge Landschaftsarchitektur und Architektur sind in einer gemeinsamen Fakultät organisiert. Somit sind beide Professionen, wie auch in der Berufswelt, eng miteinander verzahnt. Die Fakultät Architektur gehört zusammen mit allen weiteren fachverwandten Studiengängen zum Bereich Bau und Umwelt. Diese Besonderheit der TU Dresden ermöglicht es, Module der Studienfelder Architektur und Städtebau, Ökologische Grundlagen, Darstellen und Gestalten in die Studiengänge zu integrieren und dadurch die Kompetenzen des interdisziplinären Arbeitens bereits im Studium zu erwerben. Darüber hinaus werden allgemeine Qualifikationen wie Medien-, Sozial- und interkulturelle Kompetenzen gefördert und entwickelt sowie weitere fachübergreifende Qualifikationen ermöglicht.

In the Landscape Architecture study field, all the core competences of the subject are imparted in a thoroughly practice-oriented manner, both in the Bachelor's and in the Master's programme. The Landscape Architecture and Architecture programmes are organized in one and the same faculty and are thus closely interconnected – as in the professional world. The Faculty of Architecture belongs to the School of Civil and Environmental Engineering, as do all the other related faculties. This special feature of the TU Dresden makes it possible to incorporate modules from the study fields Architecture and Urbanism, Fundamentals of Ecology, and Presentation Methods and Fundamentals of Design into the Landscape Architecture course, thus enabling students to acquire interdisciplinary skills during their studies. Over and above this special feature, general competences are promoted and developed in, for example, the media, social, and intercultural fields; in addition, students may acquire various kinds of other cross-disciplinary qualifications.

11



# *Traditionsreicher Studiengang*

## *A programme with a rich tradition*

Die Fachdisziplin Landschaftsarchitektur an der TU Dresden blickt auf eine lange Tradition zurück. Der Studiengang ging aus der Fachrichtung Garten- und Landeskultur an der Landwirtschaftlich-Gärtnerischen Fakultät der Humboldt-Universität in Berlin hervor. Dort wurde 1929 erstmals in Deutschland ein Lehrstuhl für Gartenkunst eingerichtet. Aufgrund der zunehmenden Bedeutung des Faches und seiner engen Verflechtung mit dem Hoch- und Städtebau wurden Institut und Studiengang 1970 an die damalige Technische Hochschule Dresden verlegt. Diese verfügte bereits seit Ende des Zweiten Weltkrieges über einen im Studiengang Architektur integrierten Lehrstuhl für Landschaftsarchitektur. Der einzige universitäre Diplomstudiengang Landschaftsarchitektur in der DDR wurde nach der Wende weitergeführt, 1995 reformiert und 2010/11 durch den Bachelor- und Masterstudiengang Landschaftsarchitektur ersetzt.

The TU Dresden's Landscape Architecture programme can look back on a long tradition. The study course originated in the discipline 'Garden and Rural Management' at the Faculty of Agriculture and Horticulture of the Humboldt University, Berlin, where Germany's first university chair of horticultural design was founded in 1929. In 1970, the increasing importance of the subject and its close association with architecture and urban planning led to the institute being transferred with its course of study to the TU Dresden (at that time Technische Hochschule), which had had a chair of landscape architecture within the Faculty of Architecture since the end of the Second World War. After having offered the only university degree course in landscape architecture in GDR it was continued following German reunification, reformed in 1995, and replaced in 2010/11 with the Bachelor's and Master's programme of Landscape Architecture.

12



# Institut für Landschaftsarchitektur Institute of Landscape Architecture

Mit den fünf Professuren des Instituts, Geschichte der Landschaftsarchitektur und Gartendenkmalpflege, Landschaftsarchitektur, Landschaftsbau, Landschaftsplanung und Pflanzenverwendung, sind die zentralen Kompetenzen und Aufgabengebiete des Berufsbildes im Studiengang vertreten.

The institute's five chairs – History of Landscape Architecture and Preservation of Garden Monuments, Landscape Architecture, Landscape Engineering, Landscape Planning, Planting Design – cover the central competences and task areas of the Landscape Architecture programme.

## Forschung

Die Professuren des Instituts forschen an Fragen und Entwicklungen, die auf eine ästhetisch anspruchsvolle Umsetzung den Grundsätzen der Nachhaltigkeit in Architektur, Landschaftsarchitektur und Städtebau folgen und leisten damit einen aktuellen Beitrag zur Baukultur. Die Forschung am Institut für Landschaftsarchitektur greift dabei anwendungsbezogen aktuelle Handlungs- und Politikfelder auf und setzt Schwerpunkte in der Auseinandersetzung mit der historischen Entwicklung und der zukünftigen Gestaltung europäischer Kulturlandschaften, insbesondere urbaner Stadt-Landschaftsräume.

## Research

Research at the institute's five chairs is devoted to questions related to the pursuit of sustainable, aesthetic, and high-quality landscape, open space, and urban development. It thus makes a vital contribution to present-day environmental 'Baukultur'. The research topics chosen are ones currently under discussion in the political and spatial planning policy fields, and they relate to not only the urban but also the rural environment. The range is enormous, from the regional planning level down to details of construction and planting, and from accounts of historical development through to studies devoted to design in the future.





# Professur für Geschichte der Landschaftsarchitektur und Gartendenkmalpflege

Chair of History of Landscape Architecture  
and Preservation of Garden Monuments

Unsere gesamte Umwelt ist historisch gewachsen: Gärten, Parks, Stadträume und Landschaften sind über Jahrhunderte entstanden. Warum gibt es sie? Wie sehen sie aus? Diesen Fragen geht die 'Geschichte der Landschaftsarchitektur' auf den Grund. Hierbei spielen Kunst, Literatur, Architektur, Politik, Wirtschaft, Bildung aber auch Biografien, Pflanzen und Klima eine Rolle. Der Frage, wie wir heute mit diesen Objekten umgehen, widmet sich die Gartendenkmalpflege, die man als eine 'Restaurierungswissenschaft' bezeichnen kann. Sie hat zur Aufgabe, historische Garten- und Parkanlagen für zukünftige Generationen zu erhalten.

Our entire environment has grown historically: gardens, parks, urban spaces and landscapes have come into being over centuries. Why do they exist? What do they look like? The subject History of Landscape Architecture explores these questions, with important roles being played by art, literature, architecture, politics, economics, education, biographies, plants and climate. Preservation of Historic Gardens, which can be described as a 'restoration science', addresses the question of how we approach and handle our open spaces. Its task is to preserve historic gardens and parks for future generations.

Bereits 1764 wurde an der Dresdner Akademie Gartengeschichte gelehrt. Seitdem ist dieses Thema in der Lehre präsent und trägt seit 1993 als eigenes Lehrgebiet zum besonderen Profil des Instituts bei. Es gibt enge Vernetzungen mit anderen Disziplinen und externen Einrichtungen. Garden history was taught at the Dresden Academy as early as 1764 and has held its place in the curriculum ever since. In 1993 it was made into a teaching field in its own right. As such it makes a special contribution to the profile of the Institute of Landscape Architecture. There is close networking with other disciplines and external institutions.

**Exkursion** Field trip  
**Barockgarten Großsedlitz, Sachsen, 2015**  
The Baroque garden at Großsedlitz, Saxony, 2015  
Foto Photo Nora Kindermann





Klimawandel, Flächenverbrauch und (Über-)Nutzung sind Probleme, die unsere historisch gewachsene Umwelt aus dem Gleichgewicht bringen und zerstören können. Darauf versuchen wir, punktuell mit studentischen Arbeiten aber auch mit unserem Tun, zu reagieren, indem wir z. B. Arbeitseinsätze in historischen Gärten organisieren und durchführen.

Climate change and land consumption factors can upset the balance of our historically evolved environment – or even destroy it. We endeavour to react to this challenge with select student projects and also by taking action, for example, organizing and carrying out work assignments in historical gardens.

**Masterarbeit** Master's thesis  
Zukunftsvision für den Gutspark  
Ober-Neundorf, 2017  
A vision for the future of the estate park  
at Ober-Neundorf, 2017  
Plan Anja Gottschalk

Der Plan zeigt die Inwertsetzung und garten-  
kulturelle Wiederbelebung eines Gartendenkmals  
nach jahrelanger Vernachlässigung. Eigene  
planerische Akzente werden behutsam eingesetzt.  
The plan presents the valorization and horticultural  
revival of a historic garden after years of neglect.  
The planner's own ideas are sensitively implemented.

Es gilt, den eigenen Entdeckergeist zu nutzen, um den Wert unseres gartenkulturellen Erbes zu begreifen, es mit Engagement vor Gefahren zu schützen und im Sinne zukunftsfähiger Lösungen weiterzudenken. It is of prime importance to use one's explorer spirit in order to understand the value of our horticultural heritage, to work committedly on protecting it from danger, and to think ahead in terms of sustainable solutions.

19

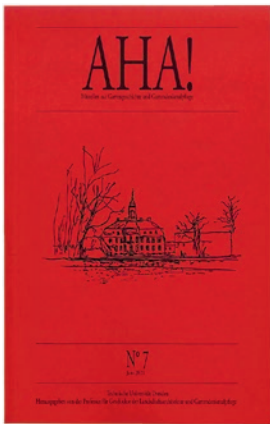
**Arbeitseinsatz** Working project  
Schloss Thammenhain, 2014  
Foto Photo Nora Kindermann

Neuer Glanz: Am Schreibtisch erdachte  
Maßnahmen werden durch ihre Umsetzung  
zur gelebten Wirklichkeit. A new sparkle:  
Through practical implementation, measures  
conceived at the desk become living reality.



Forschung macht Geschichte fruchtbar. Unsere Labore sind die Gärten selbst, aber auch Archive und Bibliotheken. Und unser wissenschaftliches Arbeiten heißt recherchieren, analysieren und bewerten. Spannende Ergebnisse werden publiziert und öffentlich vorgestellt. Die Zusammenarbeit mit Ämtern, Vereinen und Verbänden ist dabei für beide Seiten gewinnbringend. Die aufgegriffenen Themen besitzen in der Regel einen unmittelbaren Anwendungsbezug und dienen so direkt dem Erhalt und der Pflege der historischen Gärten.

Research makes history come alive. The gardens themselves are our laboratories, but so are the archives and libraries. For us, scientific work means research, analysis and evaluation. Exciting results are published and presented to the public. When we collaborate with local authorities, associations and societies, both sides benefit. The topics focused upon as a rule relate to direct application and thus advance the preservation and maintenance of historic gardens.



### Reinhardtsgrimma entdecken

Discovering Reinhardtsgrimma

Mit einer wissenschaftlichen Publikation und einer Wanderempfehlung haben Studierende hier Geschichte geschrieben. In this publication, students wrote history in a special way by combining science and scholarship with a recommendation for keen ramblers.

### Publikation Publication

AHA! Miscellen zur Gartengeschichte und Gartendenkmalpflege, No. 7, 2021  
Plan Michelle Jacob, Tom Leukefeld



21

Übung Exercise

Ein studentischer Entwurf im schablonenhaften Stil der Lenné-Meyerschen Schule (Mitte des 19. Jahrhunderts).

Eine Übung als Zeitreise – Leubnitz (bei Plauen), 2019

A student's design in the suggestive style of the Lenné-Meyer school (mid-19th century).

An exercise as a journey through time – Leubnitz (near Plauen), 2019

Plan Friedrich Wacker

# Professur für Landschaftsarchitektur

## Chair of Landscape Architecture

Die Lehraufgabe der Professur umfasst inhaltlich die Vermittlung von landschaftsarchitektonischen Kenntnissen und Fähigkeiten, die von der konzeptionellen bis zur gestalterischen Ebene reichen. Unter Anwendung unterschiedlicher Methoden des Entwerfens werden vielseitig Programmatiken und Maßstäbe vom Städtebau bis zur Objektplanung erprobt. Ziel ist dabei eine anspruchsvolle Gestaltung des Freiraumes unter Berücksichtigung komplexer Zusammenhänge, die sowohl soziale, ökonomische und ökologische Anforderungen als auch räumliche und prozessuale Aspekte einbezieht.

The Chair's teaching mandate is to impart landscape-architectural knowledge and skills required from the conception of ideas through to the implementation of designs. Programmes and scales are tried out using a variety of design methods and in fields ranging from urban development to object planning. In this process, the goal is a high-quality realization of open space that takes account of a complex multiplicity of factors, including social, economic and ecological demands as well as spatial and process-related aspects.

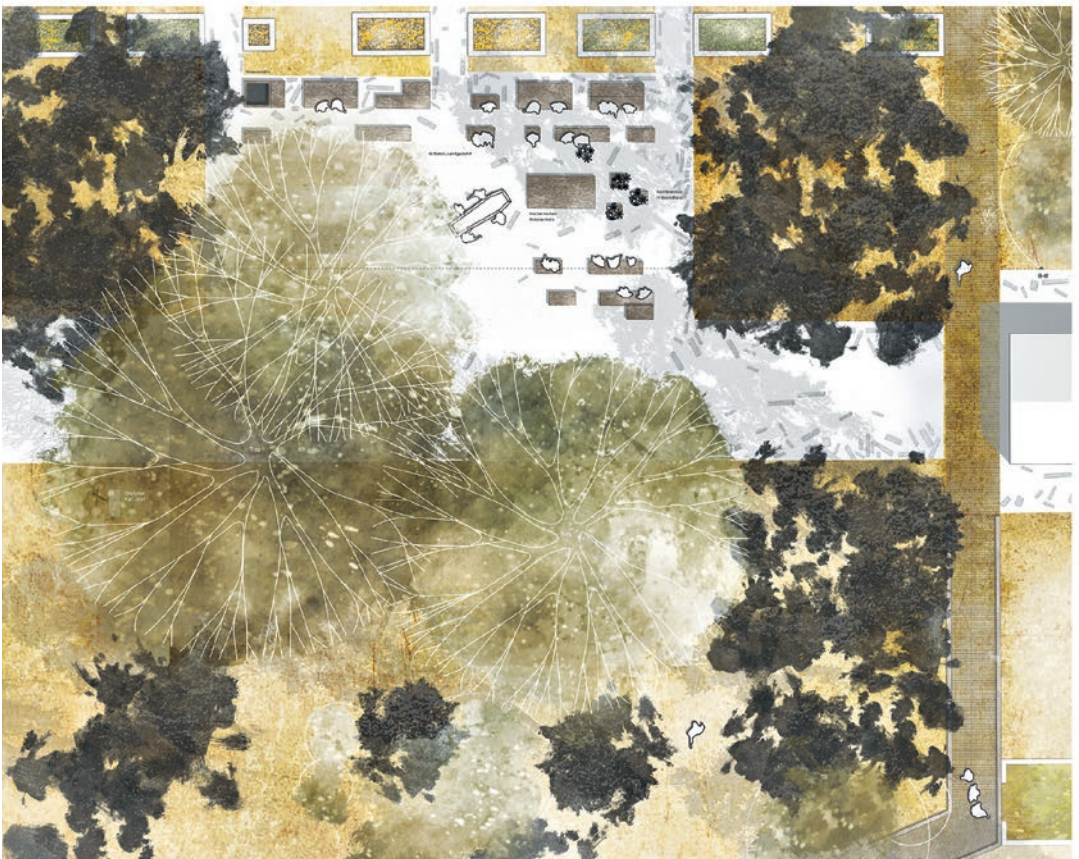
22

Mittels eines Semesterthemas werden Inhalte durch sich kombinierende Module in unterschiedlichen Formaten und Methodiken untersucht und ganzheitlich betrachtet, Zusammenhänge und Querverweise gemeinsam diskutiert und dabei der semesterübergreifende Austausch gestärkt. A semester topic enables subjects to be investigated in inter-combining modules with various formats and methods. The subjects are considered holistically and inter-relationships are discussed, thus strengthening cross-semester exchange.

Exkursion Field trip  
Tomba Brion, San Vito d'Altivole.  
Carlo Scarpa 1969–1977  
Caro Carlo, eine Reise durch das Veneto  
Semesterthema Jenseits, 2019  
Caro Carlo, a journey through Veneto  
Semester topic Beyond, 2019  
Foto Photo Johannes Reisch







Die Semesterprojekte bieten Zeit zum Nachdenken, Ausprobieren und Experimentieren. Dabei wird eine selbständige und individuelle Arbeitsweise gefördert. Semester projects offer time for reflection, experimentation and trying things out, thus promoting independent and individual working methods.

Semesterprojekt Semester project  
 Bad Liebenwerda, ein Stadtfriedhof  
 Semesterthema Jenseits, 2019  
 Bad Liebenwerda, an town cemetery  
 Semester topic Beyond, 2019  
 Plan Gina Schuster, Masterarbeit Master's thesis

Eine Auseinandersetzung mit gesellschaftlich relevanten Themen und aktuellen Fragen der Landschaftsarchitektur ist Schwerpunkt der Aufgabenstellungen von Studienarbeiten. Dabei soll ein Bewusstsein für die Verantwortung als Gestaltende von Umwelt entstehen. Ein steter Austausch zwischen Theorie und Praxis wird verfolgt: Die Theorie wird durch den Praxisbezug überprüft und die Praxis durch den Theoriebezug weiterentwickelt. Ziel ist es, eine neue Generation auszubilden, die konstruktiv, begeistert, kritisch und kompetent ist und hohen gestalterischen Ansprüchen gerecht wird.

**Offenheit, Mehrdimensionalität, Kreativität, interdisziplinäres Arbeiten und Teamgeist sind Grundvoraussetzungen für eine gute Planung. Openness, multi-dimensionality, creativity, an interdisciplinary approach and team spirit are basic preconditions for good planning.**

Study course assignments focus on socially relevant topics and current issues in landscape architecture, so that students develop an awareness of their special responsibility as designers of the environment. A constant exchange between theory and practice is pursued: theory is tested with reference to practice and practice is further developed with reference to theory. The aim is to train up a constructive, enthusiastic and critical new generation that is capable of meeting high demands in the field of design.

Auf Spaziergängen und Exkursionen wird über intuitives Skizzieren, präzises Nachzeichnen, Vermessen, Vergleichen und Analysieren verstehendes Betrachten vermittelt. On walks and field trips, observant and understanding vision is trained through intuitive sketching, precise drawing, surveying, comparison and analysis.

Exkursion Field trip  
Fontana Maggiore, Asolo  
Caro Carlo, eine Reise durch das Veneto  
Semesterthema Jenseits, 2019  
Caro Carlo, a journey through Veneto  
Semester topic Beyond, 2019  
Zeichnung Drawing Flora Kießling





**Entwurfsübung** Design exercise

Brückenstraße Chemnitz

Semesterthema Zu Fuss... Die Wiederentdeckung  
des Spaziergangs, 2021

Semester topic On foot... The rediscovery of walking, 2021

Perspektiven Views Leon Christopher Breuer,  
Paul Wido Hofmann, Moritz Jahn

Durch Gruppenarbeit wird die Kommunikation und das  
Erkennen von individuellen Kompetenzen gefördert.

Group work promotes communication and the recognition  
of individual skills.

Durch interdisziplinäres Arbeiten und Kooperationen im  
direkten Austausch mit externen Partner:innen und  
Institutionen werden andere Sicht- und Handlungsweisen  
kennengelernt. Through interdisciplinary projects and  
cooperation involving direct exchange with external partners  
and institutions, students get to know other modes of seeing  
and acting.



Kulturpalupe – Leseräume am Kulturpalast, eine Installation in Kooperation mit Plastique Fantastique, den Städtischen Bibliotheken Dresden und dem Kulturhauptstadtbüro Dresden 2025. Semesterthema Forum Republikum, 2018

Kulturpalupe – Reading spaces at the Palace of Culture, an installation in cooperation with Plastique Fantastique, Dresden City Libraries and the office for Dresden's application for European Capital of Culture 2025. Semester topic Forum Republikum, 2018  
Foto Photo Stefania Facco

# Professur für Landschaftsbau

## Chair of Landscape Engineering

Der Prozess von der Idee zur Ausführung ist ein Wechselspiel zwischen handwerklichem Können, baukonstruktivem Wissen und Erfahrungen zu sinnlichen und atmosphärischen Konsequenzen der Planung. Die Professur Landschaftsbau beschäftigt sich mit diesem bis ins Detail kreativen Prozess und vermittelt grundlegende Kenntnisse zum Vokabular der Landschaftsarchitektur.

The process from an idea to its execution is marked by interplay between technical skills, knowledge of structural design, and experience of planning's consequences on the senses and on mood. The Chair of Landscape Engineering focuses on this thoroughly creative process and imparts foundational knowledge of the vocabulary of landscape architecture.

28

Die Professur für Landschaftsbau beschäftigt sich mit dem Prozess von der Idee bis zur Ausführung von Landschaftsausschnitten, Parks, Gärten, Spielzonen, Grünräumen an Gebäuden und gleichermaßen von Plätzen und Straßen. The Chair of Landscape Engineering focuses on the process from conception to execution of sections of landscape, parks, gardens, play areas, and green spaces adjacent to buildings, and likewise of squares and streets.

**Detail Verzahnung Stufen und Rasenterrassen**  
Detail, dovetailing of steps and strips of lawn  
**Foto** Photo Professur für Landschaftsbau  
Chair of Landscape Engineering





Die Auseinandersetzung mit unterschiedlichen Strategien zum Suchen und Finden von realisierbaren Detail- und Materiallösungen, zur Definition von Qualitätsmerkmalen und zu gezielter Rechercharbeit sowie das Heranführen der Studierenden an die Schnittstellen zu benachbarten Disziplinen fördern das querschnittsorientierte, forschende und experimentelle Denken und Weiterentwickeln. Funktionalität, Bauweisen, Dimensionierung, Materialität, Ressourceneffizienz und Stoffkreisläufe werden an praxisnahen Beispielen diskutiert.

The capacity for cross-sectional, research-oriented and experimental thinking and project development is expanded through the exploration of various strategies for seeking practicable solutions for materials and details, defining quality criteria and conducting targeted research. With the same aim in mind, students are led to interfaces with related disciplines. With reference to practical examples, students and teachers discuss functionality, modes of construction, sizing, materiality, and the efficiency of resources and their cycles.

Durch die auf dem Campus der TU Dresden realisierten Muster- und Demonstrationsflächen fließen Forschungsthemen wie z. B. Barrierefreiheit, Dachbegrünung und Wassermanagement auch in die Lehre ein. The sample and demonstration areas created on the TU Dresden campus make the research topics such as accessibility, rooftop greening and water management prominent elements in teaching.

**Forschungsfläche** Research area  
Dachbegrünung mit Grauwassernutzung  
im Botanischen Garten der TU Dresden, 2021  
Rooftop greening with grey water utilization  
in the Botanical Garden of the TU Dresden, 2021  
Foto Photo Professur für Landschaftsbau  
Chair of Landscape Engineering



Der Forschungsschwerpunkt liegt in der Fundierung nachhaltiger Bauweisen und Bewertungsmethoden. Die Forschungen beschäftigen sich u. a. mit inklusivem Planen und Bauen, dem integralen Regenwassermanagement und der Grauwassernutzung bei Dachbegrünungen. Die Themen fließen auch in den Masterplan Campusgestaltung der TU Dresden ein, der im Auftrag des Rektorats mit weiteren Beteiligten des Instituts für Landschaftsarchitektur erarbeitet wurde und fortgeschrieben wird.

Research focuses on the identification of sustainable construction and evaluation methods. Among the topics explored are inclusive building and planning, integrated rainwater management, and the use of grey water in rooftop greening. These research topics also provide input for the TU Dresden 'Campus Design Masterplan' commissioned by the University Executive Board, which is an ongoing project being drafted with other participants from the Institute of Landscape Architecture.

31

Exkursionen zu Themen wie Materialien, Licht oder urbane Wasserelemente sind in die Module integriert. Es werden auch gemeinsame Studienreisen im In- und Ausland unternommen, um realisierte Aufgaben der Landschaftsarchitektur kennenzulernen und qualitativ einzuordnen.

Field trips devoted to topics such as materials, light or urban water features are integrated into the modules. Students take part in group study trips in Germany and abroad in order to see and evaluate completed landscape architecture projects.

Exkursion Field trip

Westlicher Promenadenring Dresden, 2020

Westlicher Promenadenring Dresden, 2020

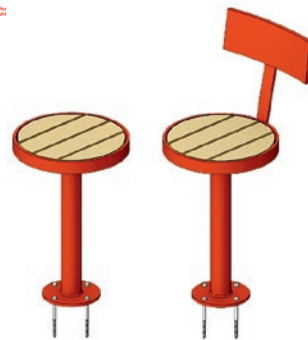
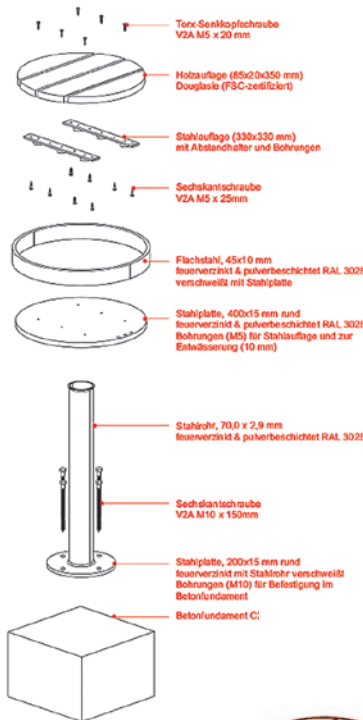
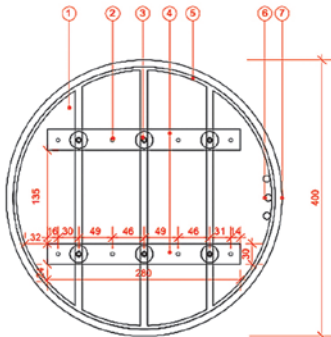
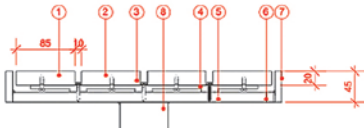
Foto Photo Professur für Landschaftsbau

Chair of Landscape Engineering





- 1) Holzauflage (85x20x350 mm)  
Hartholz FSC-zertifiziert
- 2) Torx-Senkkopfschraube  
V2A M5 x 20 mm
- 3) Sechskantschraube  
V2A M5 x 25 mm
- 4) Stahlauflege (330x330 mm)
- 5) Stahlplatte, 400x15 mm rund  
feuerverzinkt & pulverbeschichtet
- 6) Bohrung (Ø 10 mm) zur Entwässerung
- 7) Flachstahl, 45x10 mm  
feuerverzinkt & pulverbeschichtet  
verschweißt mit Stahlplatte
- 8) Stahlrohr, 70,0 x 2,9 mm  
feuerverzinkt & pulverbeschichtet



Die Studierenden vertiefen inhaltliche und methodische Kompetenzen von der planerischen Idee bis zur Ausführungsplanung. Dies erfolgt praxisnah in Projektarbeiten zu je Semester wechselnden Themen und Orten. In practice-oriented projects devoted to current topics and locations, students enhance their content- and method-related skills, from conception to execution. The topics and locations change from semester to semester.

**Projektarbeiten** Project assignments  
**Bahnhofsgarten Torgau**, 2021  
 Torgau Station Garden, 2021  
**Abbildungen** Illustrations  
 Torben Ziesing, Roya Haghparast Keyhani



Im Modul Projektumsetzung des Masterstudiums werden jeweils im Sommersemester zu wechselnden Themen Objekte entworfen und mit Hilfe von Detailzeichnungen und Leistungsbeschreibungen von Mitstudierenden 1:1 realisiert! In the Project Implementation module of the Master's programme summer semester, object designs are realized from detail drawings and execution descriptions in 1:1 – but by fellow students!

**Projektumsetzung** Project Implementation  
Upcycled Lounging Skistuhl, 2014  
Skis chair for upcycled lounging, 2014  
Foto Photo Professur für Landschaftsbau  
Chair of Landscape Engineering

# Professur für Landschaftsplanung

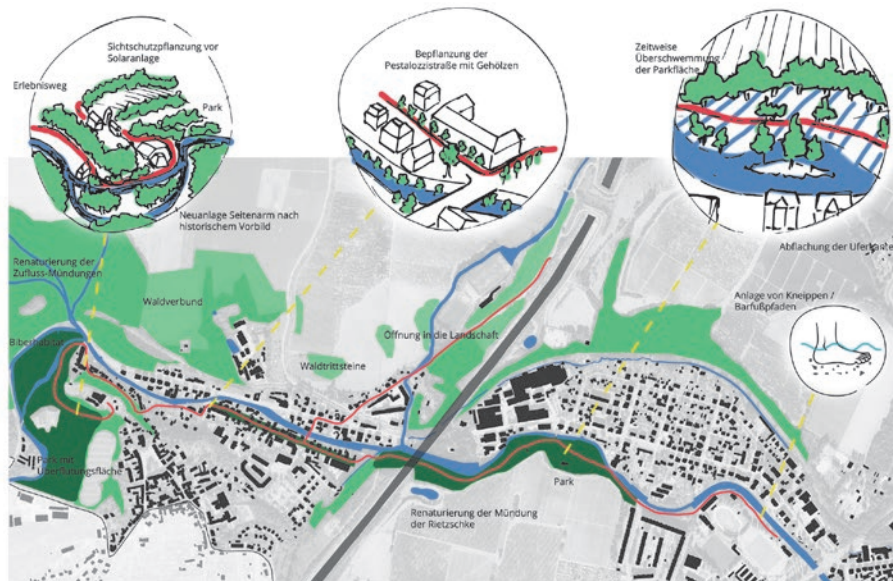
## Chair of Landscape Planning

Landschaftsplanung befasst sich mit der nachhaltigen Entwicklung und Gestaltung von Landschaften auf den unterschiedlichsten Maßstabsebenen – von Regionen über Gemeinden bis hin zu einzelnen Flächen. Was können wir zum Beispiel tun, um dem Klimawandel zu begegnen? Wie lässt sich die Energiewende naturverträglich umsetzen, und wie kann der Rückgang der Biodiversität gestoppt werden? Wir lernen, die vielfältigen ökologischen und kulturellen Funktionen einer Landschaft fundierter zu bewerten, um gemeinsam mit den Akteuren vor Ort besser entscheiden zu können, was erhalten und was verändert werden sollte. Es gilt, kreative Ideen und Projekte für die zukünftige Landschaftsentwicklung zu konzipieren und umzusetzen!

34

Landscape planning deals with the sustainable development and design of landscapes at different scales – from whole regions or local municipalities down to individual areas. What, for example, can we do to counter climate change? How can the energy transition be implemented in a way that is compatible with nature, and how can the decline in biodiversity be halted? In what kind of landscape do we want to live in the future? We are learning to evaluate the diverse ecological and cultural functions of a landscape in a more informed way, so that we can decide together with local stakeholders what should be preserved and what should be changed. The aim is to develop and realize creative ideas and projects for landscape development in the future.





## In welchen Landschaften wollen wir künftig leben? What kind of landscapes do we want for our future?

36

In der Praxis bietet die Landschaftsplanung ein sehr breit gefächertes Aufgabefeld: Sie umfasst einerseits als Fachplanung des Naturschutzes und der Landschaftspflege Landschaftsprogramme, Landschaftsrahmenpläne, Landschaftspläne oder Grünordnungspläne. Andererseits begleitet sie aus Umweltsicht z. B. Verkehrs- oder Rohstoffabbauvorhaben oder andere bauliche Projekte, in dem Umweltprüfungen oder FFH-Verträglichkeitsprüfungen durchgeführt werden oder die Eingriffsregelung und der besondere Artenschutz bearbeitet wird. Zugleich gibt es vielfältige informelle Konzepte und Managementansätze in der Landschaftsentwicklung. So unterschiedlich im Einzelfall die Instrumente auch sein mögen – Aufgabe bleibt immer, Natur und Landschaft in ihren vielfältigen biotischen und abiotischen Funktionen und als Lebensgrundlage der Menschen und Grundstein menschlicher Identität zu schützen und weiterzuentwickeln.

Semesterprojekt Semester project

Ausschnitt aus einem integrierten landschaftlichen  
Entwicklungskonzept, 2021

Section of an integrated landscape development concept, 2021

Plan Henriette Louise Bley, Ole Franke, Katharina Heinlein,  
Henning Kelm, Jonathan Muser, Johannes Reisch

In practice, landscape planning offers a very wide range of tasks. On the one hand, it comprises landscape programmes, landscape framework plans, landscape plans or green order plans as specialized means of planning nature conservation and landscape management. On the other hand, from an environmental point of view, it accompanies transport or raw material extraction projects or other construction projects in which environmental assessments or FFH-impact assessments are carried out. It also deals with the impact of regulation and special species protection. At the same time, there are many informal concepts and management approaches in landscape development. But however different the instruments may be in individual cases, the task always remains the same: to protect and actively develop nature and landscape in their diverse biotic and abiotic functions and as the basis of human life and the cornerstone of human identity.

## Lust auf Landschaft? Wir denken Landschaft neu! Looking for landscape? We rethink it!

37 Im Studium werden die Grundlagen der Landschaftsplanung vor allem in studentischen Projekten und Seminaren vermittelt. Exkursionen, Sommerschulen und Intensivwochen runden das Programm ab. The basics of landscape planning are taught primarily in student projects and seminars. Field trips, summer schools and intensive weeks round off the study programme.

Sommerschule Summer School  
Landschaftskommunikation, 2017  
Landscape Communication, 2017  
Foto Photo Philipp Herrmann





Von der Gestaltung von Bergbaulandschaften über Biotopverbund- und Klimaanpassungskonzepten bis hin zu Grünkonzepten für Stadtteile: In Abschlussarbeiten stehen planerische Aufgaben im Mittelpunkt. From the design of mining landscapes through biotope network and climate adaptation concepts to green concepts for urban districts: in Master's theses, the focus is on planning tasks.

**Diplomarbeit** Degree dissertation  
 Landschaftliches Entwicklungskonzept  
 Seelhausener See, 2015  
 Landscape development concept  
 Seelhausen Lake, 2015  
 Perspektive View / Plan  
 Melanie Meichsner, Maxim von Gagern





39

In der Forschung befasst sich die Professur für Landschaftsplanung schwerpunktmäßig mit der Erforschung landschaftlicher Transformationsprozesse und der Entwicklung planungsbezogener Methoden, mit denen der Landschaftswandel aktiv gestaltet werden kann.

In its research, the Chair of Landscape Planning focuses on landscape transformation processes and the development of planning methods with which landscape change can be actively shaped.

**Wir haben keinen Planeten B! Bewahren, was schutzwürdig ist und verändern, was längst überfällig ist! Jeder Strich, der heute auf einem Plan entsteht, kann morgen schon Teil unserer Lebenswelt sein! There is no Planet B! Preserve what is worth protecting and change what should long have been done away with. Every line that appears on a plan today can be part of our living environment tomorrow.**

Masterarbeit Master's thesis  
Permakultur: Chancen und Grenzen für resiliente  
Agrarlandschaften, 2021  
Permaculture: Opportunities and limitations for resilient  
agricultural landscapes, 2021  
Perspektive View Samuel Bruder

# Juniorprofessur für Pflanzenverwendung in der Landschaftsarchitektur

## Junior Professorship in Planting Design

Die Verwendung von Pflanzen für Ziele der Landschafts- und Freiraumplanung ist eine Schlüsselkompetenz der Landschaftsarchitektur und ein wichtiges Alleinstellungsmerkmal, das die Profession von anderen planenden Disziplinen abgrenzt. Pflanzen sind ein unentbehrlicher Werkstoff für Zwecke der Gestaltung und Lebensraumverbesserung. Sie helfen Klimaextreme auszugleichen und Städte lebenswerter zu machen. Darüber hinaus bieten sie Nahrung und Lebensraum für zahlreiche Tierarten. Pflanzen ermöglichen die sinnliche Wahrnehmung von Jahreszeiten und sind für die Naturerfahrung in der Stadt unverzichtbar.

The use of plants to achieve goals in landscape and open space planning is a key competence of landscape architecture and an important feature that distinguishes landscape architecture from other planning disciplines. Plants are an indispensable means of achieving goals in design and the improvement of the living environment. As well as helping to counterbalance climatic extremes and making towns and cities more agreeable places to live in, they provide innumerable animal species with food and habitats. Plants enable us to appreciate the changing seasons and the natural world in our urban environment.

Zentrale Lernorte im ersten und zweiten Semester sind der Campus und der Botanische Garten der Technischen Universität Dresden. Im Winter und Sommer sind wir draußen und lernen Pflanzen kennen. Vermittelt werden Bestimmungskennnisse, Verwendungsmöglichkeiten und gestalterische Eigenschaften. The central learning location in the first and second semesters is the Campus and Botanical Garden of the TU Dresden. In winter and summer alike we are out in the open air, developing familiarity with the plant world. Students are taught about the identification and utilization of plants and about their individual design characteristics.

### Pflanzen kennenlernen und bestimmen.

Getting to know and identifying plants.

**Stauden im Herbst im Botanischen Garten der TU Dresden, 2019**

Perennials in autumn in the Botanical Garden of the TU Dresden, 2019

Foto Photo Martin Hellbach





Ziel der Lehre an der Professur für Pflanzenverwendung ist es, Arten- und Methodenkenntnisse aufzubauen und zu vertiefen. Vermittelt werden umfangreiche Gehölz- und Staudenkenntnisse, pflanzenökologisches Wissen über Standort- und Kombinationsmöglichkeiten, umfangreiche Kenntnisse im Bereich Vegetationstechnik und -management und gestalterische Prinzipien im Entwurf mit Pflanzen.

Teaching at the department of planting design is aimed at building up and deepening knowledge of species and methods in this field. Students acquire extensive knowledge in several fields, in particular: trees, shrubs and perennial and their optimal location and combination, vegetation technique and management, and the principles of planting design.

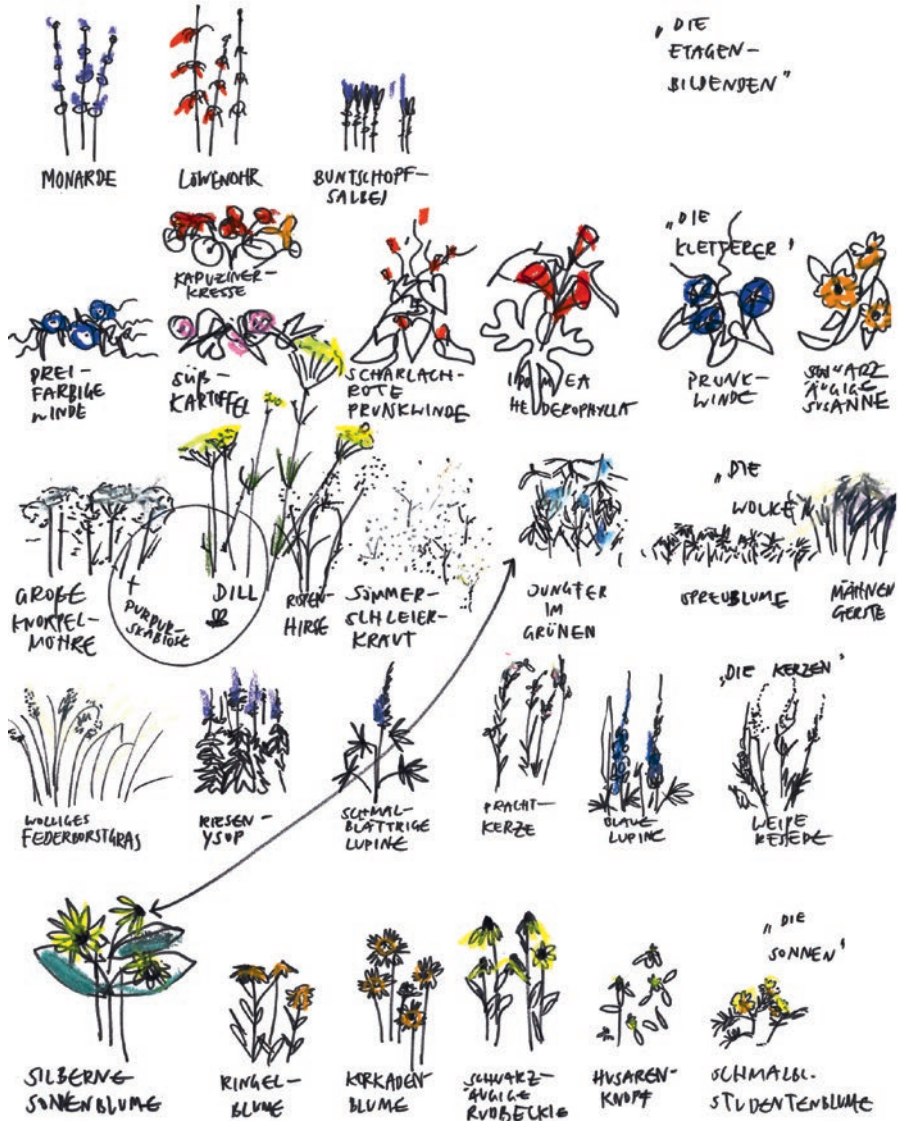
Auf Exkursionen lernen wir Pflanzungen in Sichtungsgärten, Gartenschauen, Privatgärten und im öffentlichen Raum kennen. Dabei werden unterschiedliche Ansätze in der Pflanzenverwendung vermittelt und Artenkenntnisse erweitert. On field trips we get to know plantings in trial gardens, garden shows, private gardens, and public spaces. In doing so, students learn about various methods of plant utilization and extend their knowledge of plant species.

**Exkursion** Field trip  
Sichtungsgarten Dresden Pillnitz, 2020  
Trial garden at Pillnitz, Dresden, 2020  
Foto Photo Vanessa Bornemann

- GROP VS KLEIN
- GEZACKT VS GATT
- DICHT - VS LOCKER
- ENA VS WEIT

• GRÜNTONKONTRAST

SPIEL DER FORMEN



43

In Kooperation mit verschiedenen Partnern richten wir Semesterprojekte aus, die uns die Möglichkeit geben, den landschaftsarchitektonischen Entwurf mit Pflanzen zu vertiefen. In cooperation with various partners, we organize semester projects that enable us to use plants to complement and enrich a given landscape architecture design.

Semesterprojekt Semester project  
 Bepflanzungskonzepte mit Sommerblumen  
 im Botanischen Garten Dresden, 2021  
 Planting concepts with annual plants  
 at Dresden Botanical Garden, 2021  
 Zeichnung Drawing Gesine Düwel, Flora Kießling



**Wir möchten Landschaftsarchitekt:innen ausbilden, die Pflanzen kreativ, innovativ und mit Begeisterung einsetzen. Our aim is to train landscape architects who are capable of using plants creatively, innovatively and with enthusiasm.**

Der Entwurf mit Pflanzen ist zentraler Bestandteil des Studiums der Landschaftsarchitektur. Anhand eines konkreten Entwurfsbeispiels werden gemeinsam die Grundlagen der Gestaltung, der Pflanzenauswahl und der Ausführung mit Pflanzen erarbeitet. Designing with plants is a central element in the study of landscape architecture. With reference to specific design examples, students learn the fundamentals of design, selection of plants, and realization.

Entwurfsübung Design exercise  
 Insektenfreundliche Pflanzung  
 an der Schmetterlingswiese, 2020  
 Insect-friendly planting on the  
 butterfly meadow, 2020  
 Zeichnung Drawing Hanna Trumpf  
 Perspektive View Mona Schäfer

Echinacea Hybride 'Tangerine Dream'



Sedum Telephium-Hybride 'Herbstfreude'

Papaver orientale 'Marlene'

Stipa tenuissima

Sedum Telephium-Hybride 'Herbstfreude'

45







# Architektur und Städtebau Darstellen und Gestalten

Architecture and Urbanism  
Presentation Methods  
and Fundamentals of Design

Die traditionell enge Vernetzung der Studiengänge Architektur und Landschaftsarchitektur sowohl in der Lehre als auch in der Forschung ist ein besonderes Merkmal der TU Dresden. Städtebau, Gebäudelehre, Baugeschichte, gestalterische Grundlagen, Darstellungslehre und Bauökonomie sind Pflichtmodule in der Landschaftsarchitekturausbildung. Darüber hinaus bestehen im Masterstudiengang Vertiefungsmöglichkeiten durch ein umfangreiches Angebot an Wahlpflichtmodulen.

The traditionally close connection between the Architecture and Landscape Architecture programmes is a special feature of the TU Dresden – not only in teaching but also in research. Urbanism, Building Theory, Architectural History, Fundamentals of Design, Presentation Methods, and Economic Planning and Building are compulsory modules in the Landscape Architecture programme. Furthermore, students on the Master's programme can go more deeply into these fields in an extensive range of elective modules.

# Ökologische Grundlagen Fundamentals of Ecology

Die ökologischen Grundlagen der Landschaftsarchitektur werden in enger Vernetzung mit anderen Studiengängen gelehrt. So werden z. B. die botanischen und bodenkundlichen Grundlagen in Tharandt, einer der ältesten forstwissenschaftlichen Ausbildungsstätten der Welt, zusammen mit Studierenden der Forstwissenschaft vermittelt. Zu den Fakultäten Umweltwissenschaften, Bauingenieurwesen (Wasserbau) und Biologie bestehen enge Beziehungen.

The ecological fundamentals relevant to landscape architecture are taught in close association with other study programmes. For example, students learn the basics of botany and soil science together with the forestry students at Tharandt, one of the world's oldest training institutions in this field. Close relations are maintained with the faculties of Environmental Sciences, Civil Engineering (hydraulic engineering), and Biology.



## FSR

Der FSR ist in unterschiedlichen Gremien tätig und beeinflusst die Gestaltung des Studiums mit. Über die hochschulpolitischen Aspekte hinaus verkauft der FSR der Fakultät Architektur auch Materialien zum Zeichnen und für den Modellbau, organisiert regelmäßig Partys und Veranstaltungen und trägt dazu bei, dass sich die Studienanfänger:innen willkommen und herzlich aufgenommen fühlen. Gerne wollen wir gemeinsam mit Dir unser Studium gestalten! Bewirb Dich also bei der nächsten Wahl, um die Lehre und das gemeinsame Studieren an der TU Dresden weiter zu verbessern. Wir freuen uns immer über neue motivierte Mitglieder, denn jedes Mitglied und jede Stimme zählt. Bringt Euch ein!

SCs are active in a variety of decision-making bodies and participate in shaping the study programmes. In addition to its involvement in university politics, the SC of the Faculty of Architecture sells materials for architectural drawing and model-building, organizes regular parties and other events, and contributes to ensuring that new students feel warmly welcomed and accepted as they embark upon their course of study. We want to work with you on shaping our study programme – why not stand as a candidate at the next election? You too could participate in further improving teaching and studying at the TU Dresden. We are always pleased to have new and well-motivated members – every member counts, and so does every vote. Come and play your part!

## Freundeskreis

Der Verein unterstützt wissenschaftliche Publikationen, die Fachbibliothek, Fachveranstaltungen, Feste und Exkursionen, die Förderung begabter Studierender und Nachwuchswissenschaftler:innen sowie die Zusammenarbeit des Instituts mit anderen wissenschaftlichen Einrichtungen. Seinen Mitgliedern bietet er regelmäßig Informationen aus Lehre und Forschung am Institut, Preisnachlass bei Veranstaltungen und Publikationen, Foren für fachliche Kontakte und die Möglichkeit, Aktivitäten des Institutes reflektierend zu begleiten. Nicht zuletzt vernetzt der Verein aktuelle und ehemalige Institutsangehörige über Generationen hinweg und ist somit ein lebendiges Archiv der mehr als 50jährigen Ausbildungsgeschichte der Landschaftsarchitektur in Dresden.

The association supports scientific and scholarly publications, the specialist library, institute events and celebrations, and cooperation between the institute and other bodies. In addition, it is mandated to support the organization of guest lectures and field trips and to sponsor gifted students and up-and-coming young academics. It provides its members with regular news concerning teaching and research at the institute, price reductions for events and publications, forums for professional contacts, and the possibility of supporting the institute's activities by offering ideas and food-for-thought. Last but not least, its activities in facilitating networking across the generations makes the association a living archive of more than fifty years of landscape architecture training in Dresden.

# Fachschaft / Alumni Student Council / Alumni

Der Fachschaftsrat (FSR) ist die Vertretung aller Studierenden einer Fakultät. An der Fakultät Architektur deckt der FSR die Interessen der Architektur- und Landschaftsarchitekturstudierenden ab. Die jährlich neu gewählten Mitglieder beraten Studierende vor und während des Studiums, begleiten sie als Paten beim Studienstart und vertreten ihre Interessen in der Akademischen Selbstverwaltung.

The Student Council (SC) is the official representative body for all the students of a given faculty. The SC of the Faculty of Architecture deals with the interests of Architecture and Landscape Architecture students alike. Its members, who are newly elected each year, give advice to students before and during their studies, look after them at the start of their course, and represent their interests in the process of university self-government.

Der 1998 gegründete Freundeskreis des Instituts für Landschaftsarchitektur der TU Dresden fördert als gemeinnütziger Verein Lehre und Forschung am Institut, um damit den Anliegen der Landschaftsarchitektur mehr Beachtung in der Öffentlichkeit zu verschaffen.

Founded as a non-profit-making association in 1998, the Friends of the Institute of Landscape Architecture of the TU Dresden supports teaching and research at the institute, in order to generate greater public awareness of topical issues in landscape architecture.

# Feste Celebrations

Lehrende und Studierende der Landschaftsarchitektur sowie Alumni und Fachkolleg:innen des Studiengangs pflegen eine langjährige Tradition gemeinsamer Feste: So richten die Studierenden des 5. Semesters die jährliche Weihnachtsfeier aus, während die Lehrenden des Instituts für Landschaftsarchitektur das jährliche Sommerfest traditionell im Garten im Hülsehof auf dem TU Campus organisieren. Die feierliche Verleihung der Masterurkunden findet gemeinsam mit der gesamten Fakultät Architektur statt.

The teachers and students of the Institute for Landscape Architecture have a long tradition of punctuating the year with celebrations, along with the alumni and other colleagues involved in the study programme. While the fifth-semester students host the annual christmas party, the institute's teachers are responsible for the summer party, which is traditionally held in the garden of the Hülsehof on the TU Campus. The formal presentation of the Master's degree certificates takes place together with the whole of the Faculty of Architecture.











[WWW.TU-DRESDEN.DE/  
BU/ARCHITEKTUR/ILA](http://WWW.TU-DRESDEN.DE/BU/ARCHITEKTUR/ILA)

# Inhalt

## Content

Profil Profile 3 Institut für Landschaftsarchitektur Institute of Landscape Architecture 13 Professur für Geschichte der Landschaftsarchitektur und Gartendenkmalpflege Chair of History of Landscape Architecture and Preservation of Garden Monuments 16 Professur für Landschaftsarchitektur Chair of Landscape Architecture 22 Professur für Landschaftsbau Chair of Landscape Engineering 28 Professur für Landschaftsplanung Chair of Landscape Planning 34 Juniorprofessur für Pflanzenverwendung in der Landschaftsarchitektur Junior Professorship in Planting Design 40 Architektur und Städtebau / Darstellen und Gestalten Architecture and Urbanism / Presentation Methods and Fundamentals of Design 46 Ökologische Grundlagen Fundamentals of Ecology 48 Fachschaft / Alumni Student Council / Alumni 50 Feste Celebrations 52 Impressum 60



# Impressum

## Herausgeber Publisher

Institut für Landschaftsarchitektur TU Dresden  
Institute of Landscape Architecture TU Dresden

Konzeption Concept Ana Viader Soler,  
Michèle Robin Jankowski, Andrea Illig

## Redaktion Texts

Institut für Landschaftsarchitektur  
Institute of Landscape Architecture

## Lektorat Copy-editing

Jenny Pfriem, Gerda Berger, Laura Veronese

Übersetzung Translation John Nicholson

Gestaltung Layout Andrea Illig

Lithografie Lithography Stefan Jordan

Druck Printed by Stoba-Druck GmbH

## Fotografie Photographs

2\_Standbild aus TUDD – Wir verstehen die Natur, 2021

Still from TUDD – We understand nature, 2021

©Bläck Pictures Jonas Turtschan, Lucian Engelbrecht

6\_Endsemesterveranstaltung der Professur für Landschaftsarchitektur, 2018

End-of-semester event of the Chair of Landscape Architecture, 2018 ©Sebastian Weingart

11\_Aufbau KÖ+ – eine Ausstellung über Straßenräume, 2017

KÖ+ – an exhibition about street spaces, during mounting, 2017

©Sebastian Weingart

12\_Senkgarten am Barkhausenbau, Ende der 1950er Jahre

Sunken garden at the Barkhausen Building, end of 1950s

©Professur für Geschichte der Landschaftsarchitektur

und Gartendenkmalpflege Chair of History of Landscape

Architecture and Preservation of Garden Monuments

15\_Endsemesterveranstaltung der Professur für Landschaftsarchitektur, 2018

End-of-semester event of the Chair of Landscape Architecture, 2018 ©Sebastian Weingart

46\_Hutparade, Erstsemesterveranstaltung, 2019

Professur für Landschaftsarchitektur mit Professur für

Gebäudelehre und Entwerfen: Grundlagen des Entwerfens

Hat parade, first-semester event, 2019

Chair of Landscape Architecture with Chair of Foundations

of Architectural Design ©Annegret Stöcker

49\_Wald-Kiefer Solitärbaum, Zittauer Gebirge

Solitary Scots pine, Zittau highlands ©Andreas Roloff

53\_Sommerfest, Garten Hülsehof, TU Campus, 2015

Summer party, Hülsehof garden, TU Campus, 2015 ©TUD, ILA

54\_v.o.n.u. top downwards

Sommerfest, Garten Hülsehof, TU Campus, 2017

Summer party, Hülsehof garden, TU Campus, 2017

Sommerfest, 2017 Summer party, 2017 ©Annegret Stöcker

Sommerfest, Senkgarten am Barkhausenbau,

TU Campus, 2013

Summer party, sunken garden at the Barkhausen Building,

TU Campus, 2013 ©TUD, ILA

55\_Weihnachtsfeier, 2017 Christmas party, 2017

©Annegret Stöcker, Daniel Stöcker-Fischer

56\_Verleihung der Masterurkunden, Palais im Großen Garten, Dresden, 2014

Presentation of Master's certificates, Palace in the Great Garden,

Dresden, 2014 ©Andreas Matthus

59\_Standbild aus Walking The Südpark, eine Lehrveranst-

altung der Professur für Landschaftsarchitektur, 2021

Still from Walking The Südpark, a course of the Chair of

Landscape Architecture, 2021 ©Ludivine Gragy, Till Schuster

