



# *EE und Landschaftsschutz*

## *– Lösungsansätze Sicht CH*

*Raimund Rodewald, Dr.Dr.h.c., Geschäftsleiter SL*

FuE, Abschlussveranstaltung,  
Frankfurt, 22/23. Oktober 2014



# Energiestrategie 2050

(aus Botschaft Bundesrat zum ersten  
Massnahmenpaket der Energiestrategie vom 4.9.2013)

Heutiger Strommix: 60:40 (Wasserkraft : Atomenergie)

Künftiges Ziel (2050): aus AKW-Anteil: ca. 20% nEE / 20%  
Stromeffizienz

Nachhaltig nutzbares Potenzial der neuen erneuerbaren  
Energien: **24,2 TWh** bis 2050

Photovoltaik 11,1 TWh,

Wind 4,3 TWh

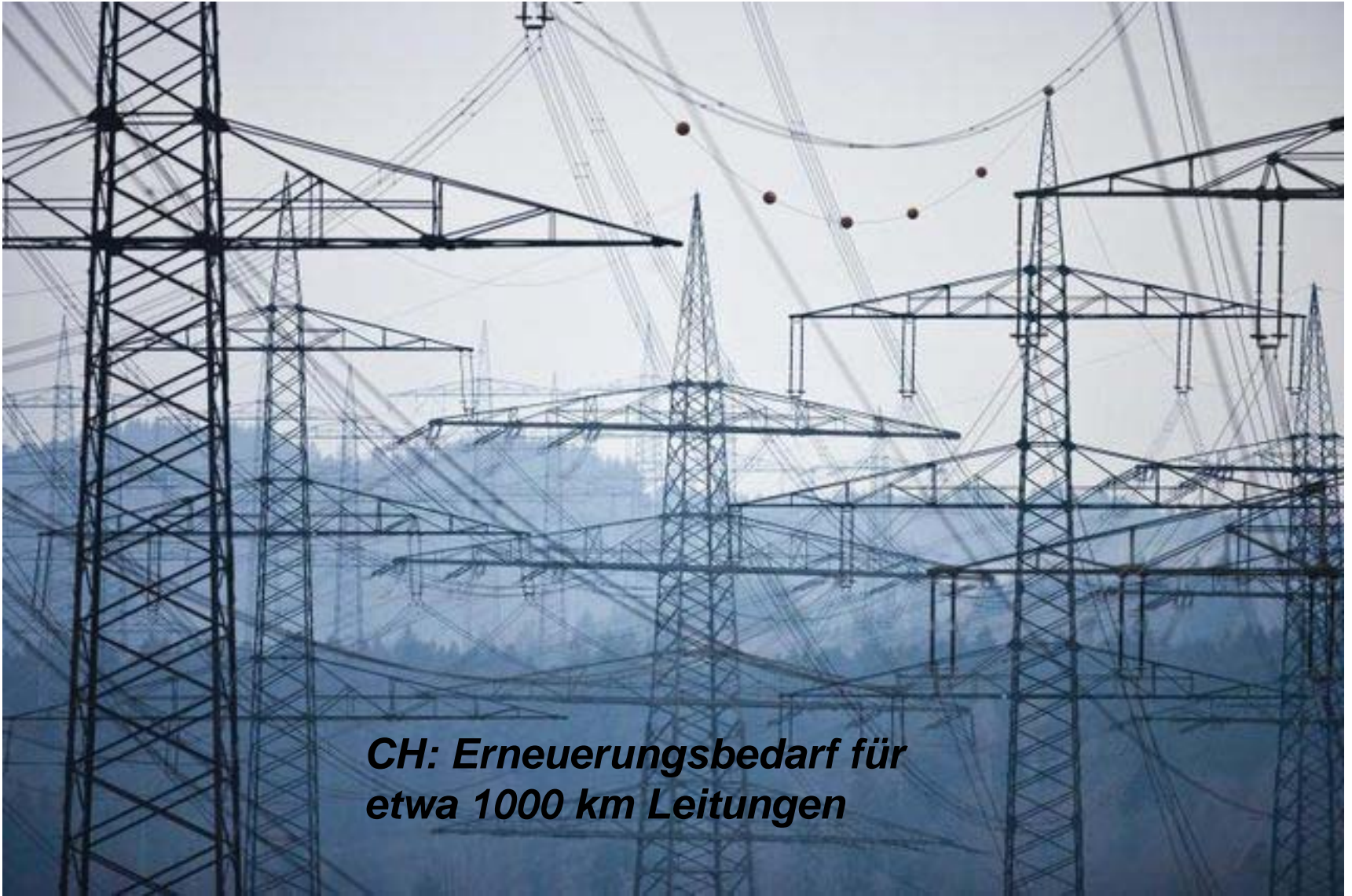
Biomasse 1,2 TWh

Geothermie 4,4 TWh

ARA/KVA/Biogas 3,2 TWh.



# Nicht zu vergessen: Der Stromtransport



*CH: Erneuerungsbedarf für etwa 1000 km Leitungen*

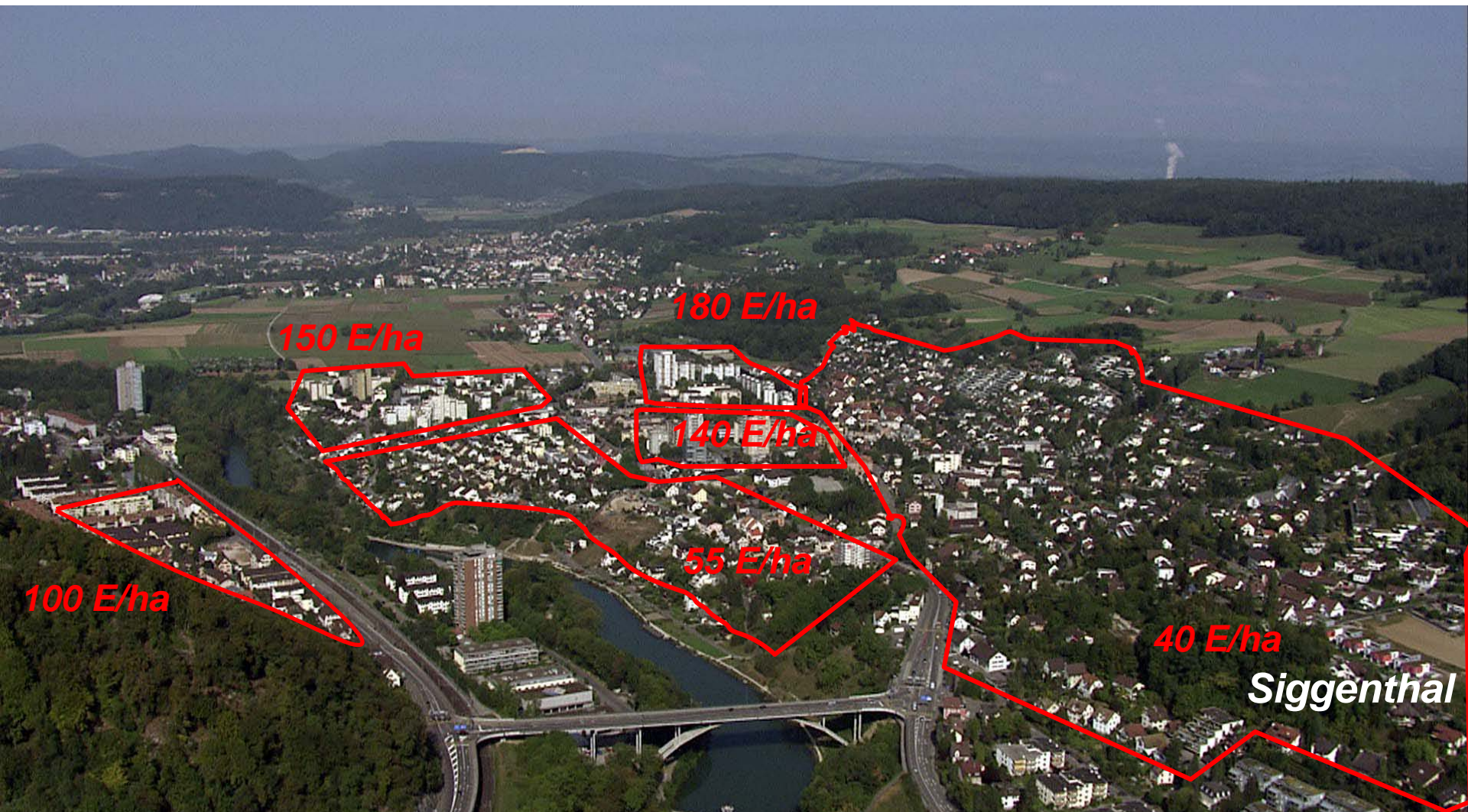


# JA zum Raumplanungsgesetz

3. März 2013



## Einwohnerdichten in den Quartieren (E/ha)



## *Siedlungsentwicklung in die Flächen (Trend?)*



## *Siedlungsentwicklung nach Entwicklungskonzept (Agglo-Strategie)*



**Siggenthal**



# Das neue RPG

## Entscheidende Neuerungen

1. *Begrenzung der Siedlungsgebiete, Lenkung des Bevölkerungswachstums in die Zentren (70-80%)*
2. *Innenentwicklung vor Aussenentwicklung*
3. *Ausscheidung neuer Bauzonen nur im regionalen Kontext und Dichtezuwachs für alle Gemeinden, Erschliessungsvorbehalt*
4. *Ausgleich der Planungsvorteile*
5. *Schutz des Kulturlandes (Kompensationspflicht, Rückzonung überdimensionierter Bauzonen)*





# Eckpunkte der Standortplanung nEE

1. Impulsgeber Raumplanung/hohe Sensibilität für Landschaft:, Schutz der Landschaft, Konzentrationsgebot, keine Zersiedlung
2. Freiflächen-PV tabu, nachwachsende Rohstoffe tabu, Importe nicht tabu!
3. Stiftung Landschaftsschutz Schweiz (SL) ist massgebender Akteur (Kriterien, Katalog der Kulturlandschaften der Schweiz), Beschwerderecht
4. Fehlallokation KEV: Kleinkraftwerkförderung bringt nichts
5. Top down-Partizipation und NIMBY-Deklassierung bringt nichts mit Blick auf Akzeptanz gegenüber Windkraft hängt ab von Gerechtigkeitswahrnehmung (Transferzahlungen, KEV)
6. Kant. Schutz/Nutzungsplanung: Nutzung löst Schutz aus
7. Wichtige Koordination und Lenkung bei Windkraft durch Bund (Richtplanung)
8. Landschaftskonvention, Alpenkonvention

**Aber:** *-Schicksal der nationalen Schutzgebiete und des Waldes?  
-Netzausbau als grössere Herausforderung  
-fehlende nationale Landschaftsstrategie*



## Windkraft: Lösungsansätze und Kriterien

- Grundlagen für Standortplanung: Schutzgebiete, Wald, Zugvogelgebiete, exponierte und unbelastete Kretensituationen, die Teil eines markanten Gebirgspanoramas oder einer Landschaftssilhouette sind (z.B. erste Jurakette oder erste Voralpenkette), Aussichtslagen
- Tangenten-Methode und Co-Visibilität (ästhet. Bewertung gehört zur reg. Planung!)
- Katalog der charakteristischen Kulturlandschaften der Schweiz
- Tourismusgebiete und Naturpärke (bislang) tabu
- Alpenraum grundsätzlich tabu (analog Ziel ÖAV)

***Aber: -Technologie ist zyklisch-grobschlächtig und nicht zukunftsträchtig (da nicht humane Dimensionen)  
-Sanierungsräume definieren und nur temporäre Bewilligung***

Nord du Chasseral

# REVEILLE-TOI !

**HALTE AU MASSACRE DE  
NOTRE REGION !**



info@librevent.ch  
www.librevent.ch  
CCP 12-721642-6



Nord du Chasseral

# REVEILLE-TOI !

**HALTE AU MASSACRE DE  
NOTRE REGION !**



Info@librevent.ch  
www.librevent.ch  
CCP 12-721642-6



- Le Quotidien Jurassien (le 17 mars 2011)  
Le projet JuraEole privilégie la concentration d'éoliennes industrielles. Est-ce dire que nous pourrions voir un jour 30 éoliennes industrielles au Mt-Crosin ?  
M. André Rothenbühler Directeur ARJB (Projet JuraEole)  
Oui à notre sens c'est l'idée. C'est sur cette chaîne, qu'il faut concentrer les éoliennes dans le jura bernois. Les éoliennes industrielles ne s'intègrent pas dans le paysage (...). L'idée c'est d'exploiter cette crête jusqu'au bout, jusqu'à Sonceboz.  
Sur ce photo montage, 30 éoliennes industrielles aux alentours du Mont-Crosin et 30 autres jusqu'à Sonceboz (60 machines)

# SAUVEZ TRAMELAN !

Consultez la carte des projets qui anéantiront votre qualité de vie :  
<http://www.pro-cretes.ch/default.asp/2-0-41-14-6-1/>



info@librevent.ch  
www.librevent.ch  
CCP 12-721642-6

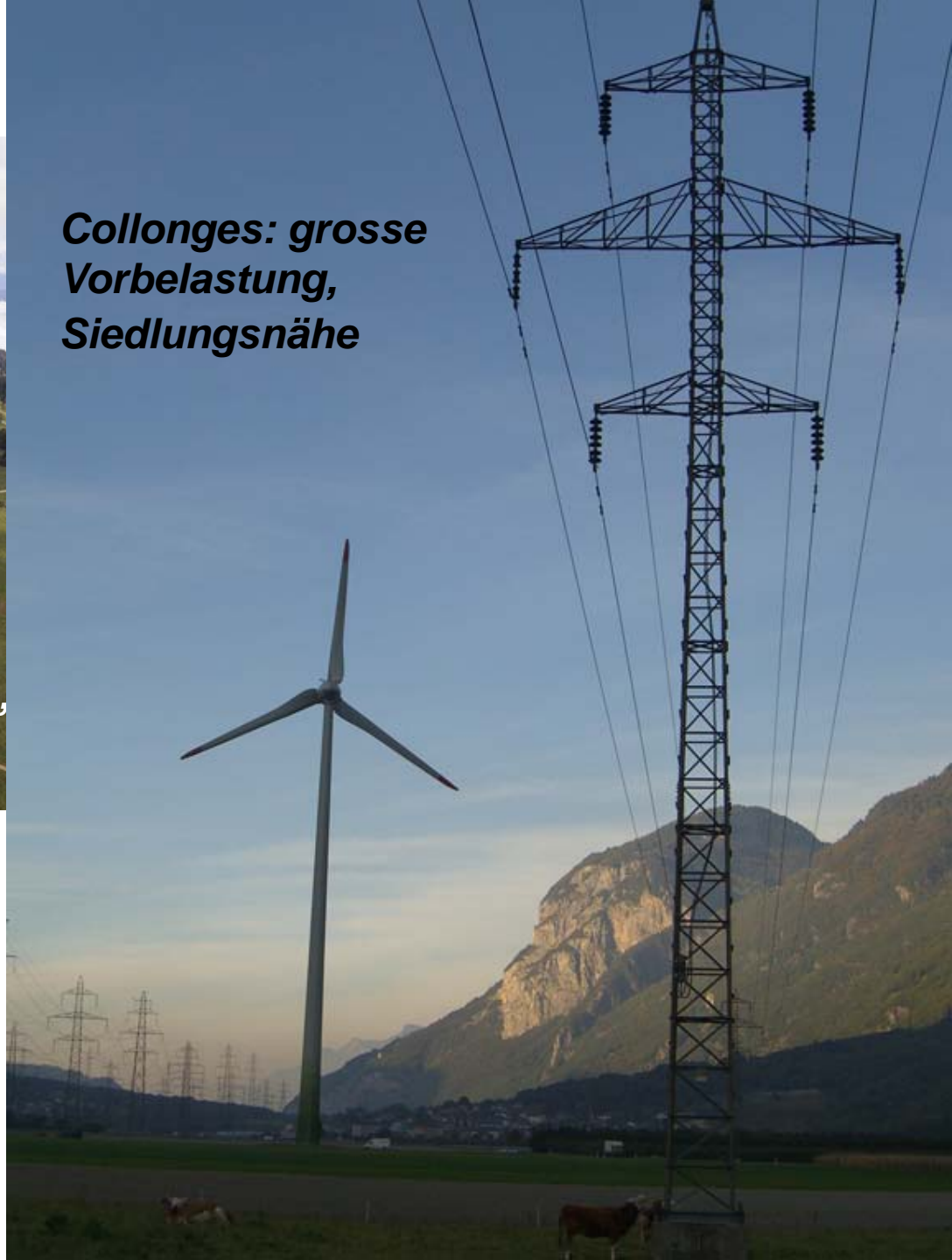


**Tramelan Zone 118 CN 10 X**  
Minimum 10 éoliennes industrielles (Hauteur 180 à 200m)  
Nuisances sonores: 24h/24h  
Nuisances visuelles: effet stroboscopique jusqu'à 3km

- Pourriez-vous habiter Le Peuchapatte, zone sinistrée ?  
- Avez-vous vu ce qu'est devenu le Mt-Crosin ?  
(la nuit depuis Les Breuleux)



**Mont Crosin: geringe Fernwirkung, keine Schutzgebiete, räumliche Situierung**



**Collonges: grosse Vorbelastung, Siedlungsnähe**



# Windpark-Standorte gemäss Bewertungen priorisieren

		Empfindlichkeit der Landschaft und der Natur				
		gering	gering-mässig	mässig	mässig-hoch	hoch
Intensität des Eingriffs	gering	1. Prio.				
	gering-mässig		2. Prio.			
	mässig			3. Prio		
	mässig-hoch				nie	
	hoch					

***Fazit: Ausstieg aus Atomkraft soll kein Ausstieg aus dem Natur- und Landschaftsschutz sein***



***Chasseron***