

## Ansprechpartner für fachliche und studienorganisatorische Fragen

Institut für Textilmaschinen und  
Textile Hochleistungswerkstofftechnik

Prof. Dr.-Ing. habil. Dipl.-Wirt. Ing. Chokri Cherif  
Direktor des Institutes  
Tel.: (+49-351) 463 39300  
Fax: (+49-351) 463 39301  
E-Mail: i.textilmaschinen@tu-dresden.de

Dr.-Ing. Martin Kern  
Verantwortlicher Lehre am ITM  
Tel.: (+49-351) 463 34693  
Fax: (+49-351) 463 39301  
E-Mail: martin.kern@tu-dresden.de

Anschrift:  
Technische Universität Dresden  
Institut für Textilmaschinen und Textile  
Hochleistungswerkstofftechnik  
01062 Dresden

Besucheradresse:  
Hohe Str. 6 (Nähe Hbf.), 01069 Dresden

<https://tu-dresden.de/ing/maschinenwesen/itm/studium>

[https://www.instagram.com/itm\\_tud](https://www.instagram.com/itm_tud)



30.04.2024

## Zentrale Ansprechpartner für studienorganisatorische Fragen

Zentrale Studienberatung der TUD

Sitz: Fritz-Förster-Bau, Erdgeschoss  
Mommsenstraße 6

Tel.: (+49-351) 463 42000  
E-Mail: studienberatung@tu-dresden.de

Studienberatung der Fakultät Maschinenwesen

Sitz: Zeunerbau, Zi. 264  
George-Bähr-Straße 3c

Tel.: (+49-351) 463 39431  
E-Mail: studienberatung.mw@tu-dresden.de

Akademisches Auslandsamt der TUD

Sitz: Fritz-Förster-Bau, 1. Etage  
Mommsenstraße 6

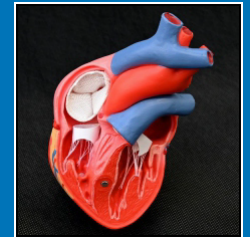
Tel.: (+49-351) 463 35358  
Fax: (+49-351) 463 37738  
E-Mail: international@tu-dresden.de

Immatrikulationsamt der TUD  
Maschinenbau (Master)

Sitz: Fritz-Förster-Bau, Erdgeschoss  
Mommsenstraße 6

Tel.: (+49-351) 463 42000  
servicecenter.studium@tu-dresden.de

## Master-Studiengang Textilmaschinen und Textile Hochleistungs- werkstofftechnik



# Studienablauf und Inhalte des Masterstudiengangs Textilmaschinen und Textile Hochleistungswerkstofftechnik

## 1. Semester

MW-MaTM-01 [2/2/0/2 (5LP)]  
Mathematik für Textilmaschinen und  
Textile Hochleistungswerkstofftechnik

MW-MaTM-02 [2/2/0/2 (5LP)]  
Computeranwendung im Maschinenwesen

MW-MaTM-03 [2/2/0/2 (5LP)]  
Technische Mechanik

MW-MaTM-06 [1/1/0/0 (2LP)]  
Arbeitswissenschaften

MW-MaTM-08 [2/2/1/0 (6LP)]  
Maschinen und Technologien für  
Garnkonstruktionen, insb. für Composites

MW-MaTM-10 [3/1/2/0 (7LP)]  
Verfahren und Maschinen der textilen Montage-  
technik und virtuelle Entwicklung textiler Produkte

## 2. Semester

MW-MaTM-01 [2/2/0/1 (5LP)]  
Mathematik für Textilmaschinen und  
Textile Hochleistungswerkstofftechnik

MW-MaTM-03 [2/2/0/1 (5LP)]  
Technische Mechanik

MW-MaTM-06 [2/1/0/0 (3LP)]  
Betriebswirtschaftslehre

MW-MaTM-07 [6/1/3/0 (10LP)]  
Textile Hochleistungswerkstoffe und Prüftechnik

MW-MaTM-09 [3/0/2/0 (6LP)]  
Maschinen und Technologien für  
Textilkonstruktionen

## 3. Semester

MW-MaTM-04 [2/1/0/1 (5LP)]  
Konstruktionslehre /Maschinenelemente

MW-MaTM-05 [2/1/0/1 (5LP)]  
Mechanismentechnik

MW-MaTM-11 [1 SWS (4LP)]  
Forschungspraktikum

MW-MaTM-13 [0/4/1/0 (6LP)]  
Entwicklung von komplexen Textilkonstruktionen

MW-MaTM-14 [2/1/2/0 (6LP)]  
Design und Konfektion Technischer Textilien

MW-MaTM-15 [4/0/1/0 (6LP)]  
Maschinen und Technologien der Technischen  
Textilien

MW-MaTM-16 [1/2/1/0 (6LP)]  
Auslegung/Konstruktion von Textilmaschinen

MW-MaTM-17 [2/0/3/0 (6LP)]  
Funktionalisierung und Grenzschichtdesign

MW-MaTM-18 [2/0/2/0 (6LP)]  
Faserbasierte Implantate und Tissue Engineering

MW-MaTM-19 [2/2/1/0 (6LP)]  
Textilmanagement

MW-MaTM-20 [1/2/2/0 (6LP)]  
3D-CAE-Technik für faserbasierte Materialien

MW-MaTM-21 [4/0/1/0 (6LP)]  
Maschinen und Technologien der Vliesstofftechnik,  
Textilrecycling und Ressourceneffizienz

MW-MaTM-22 [2/0/2/0 (6LP)]  
Textilmaschinenuntersuchung

MW-MaTM-23 [2/0/3/0 (6LP)]  
Textilveredlung

MW-MaTM-24 [2/1/1/0 (6LP)]  
Faserbasierte Biomaterialien

*3 von 12 Modulen sind auszuwählen*

## 4. Semester

MW-MaTM-11 [1SWS (4LP)]  
Forschungspraktikum

MW-MaTM-12 [2/ 1/0/0 (5LP)]  
Forschungsmanagement in der Textilindustrie

**Masterarbeit + Kolloquium  
(19LP + 1 LP)**

