

## Lehrveranstaltungsevaluation Ergebnisse der Studierendenbefragung im Wintersemester 2018/19

Liebe Dozentin, lieber Dozent,

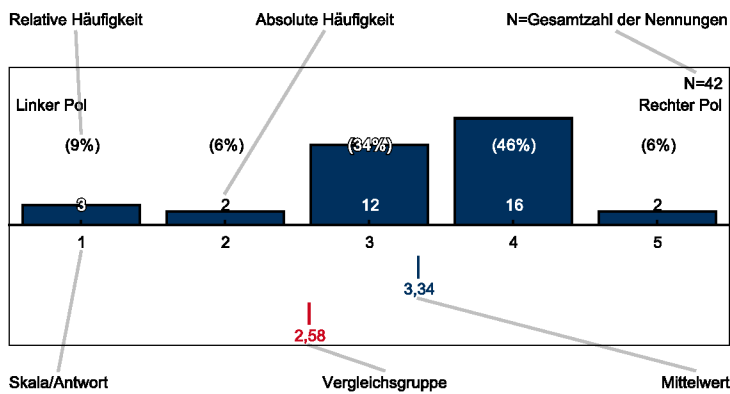
anbei erhalten Sie die Ergebnisse der Evaluation Ihrer Lehrveranstaltung. Zu dieser Lehrveranstaltung wurden 33 Bewertungen abgegeben.

In der Abbildung sind die relative und absolute Häufigkeit Ihrer Lehrveranstaltung dargestellt. Unter dem Balkendiagramm ist in blau der Mittelwert Ihrer Lehrveranstaltung abgebildet. Die rote Zahl stellt den Vergleichsmittelwert der Fakultät dar, wobei alle Lehrveranstaltungen desselben Veranstaltungstyps einbezogen wurden.

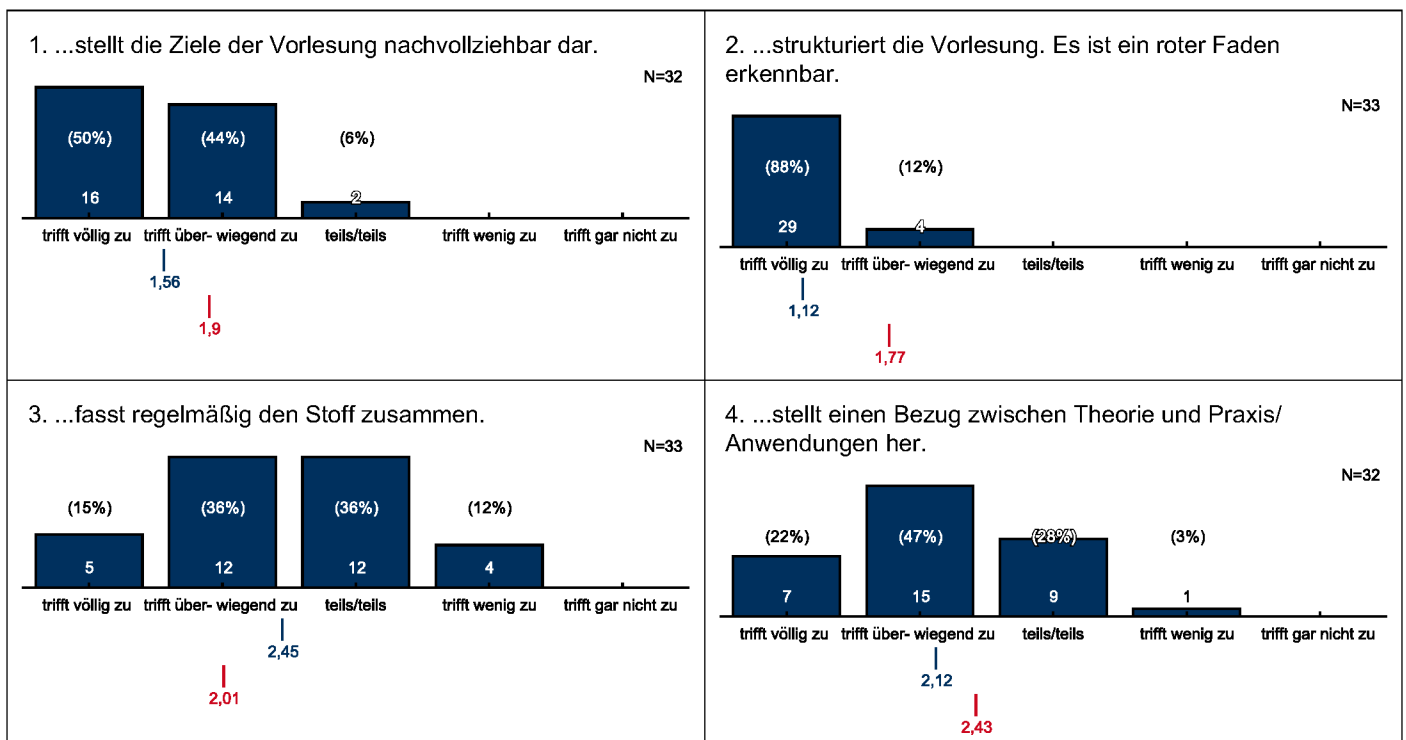
Mit freundlichen Grüßen

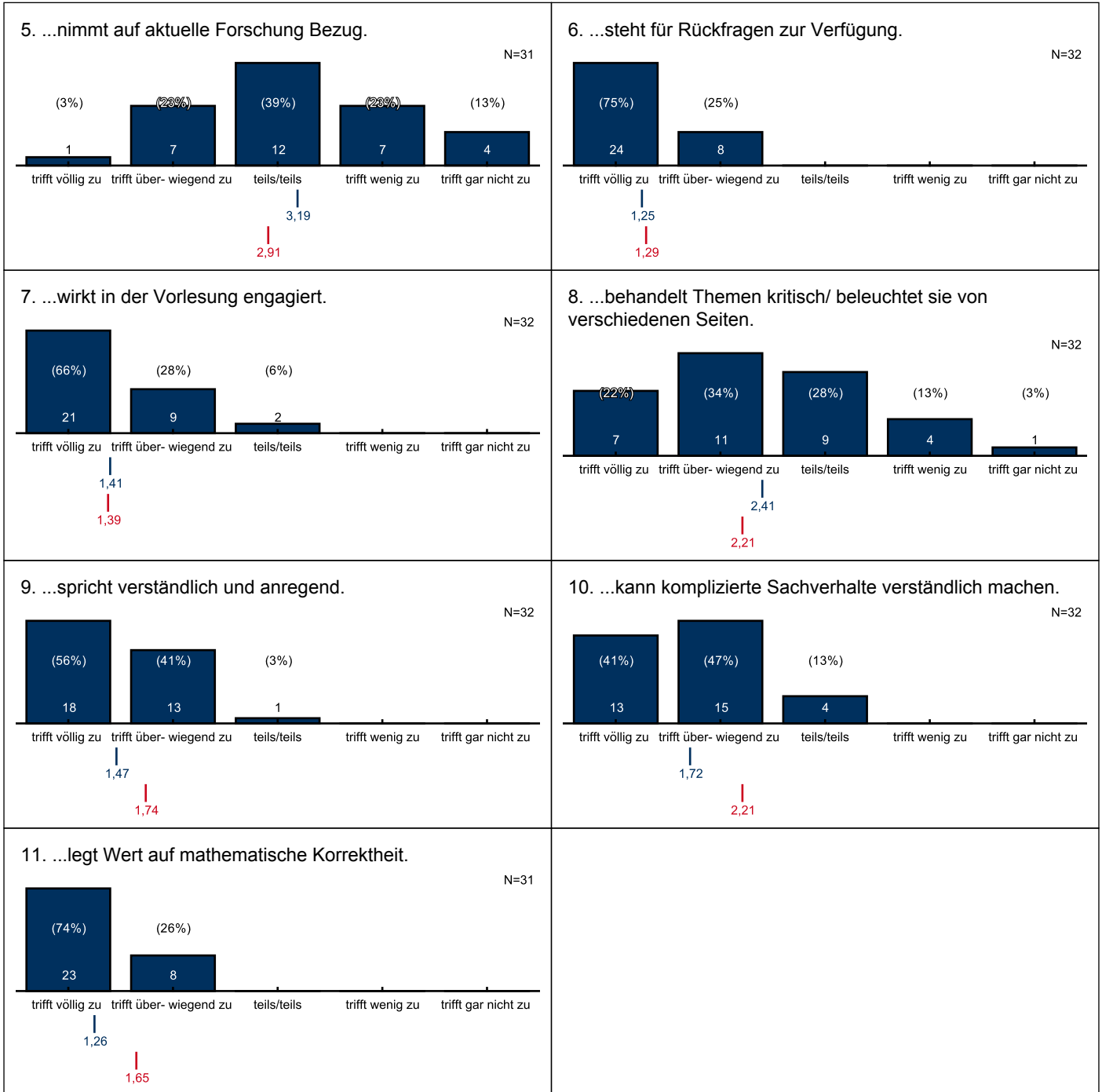
Das Team der Lehrveranstaltungsevaluation des Zentrums für Qualitätsanalyse

### Legende

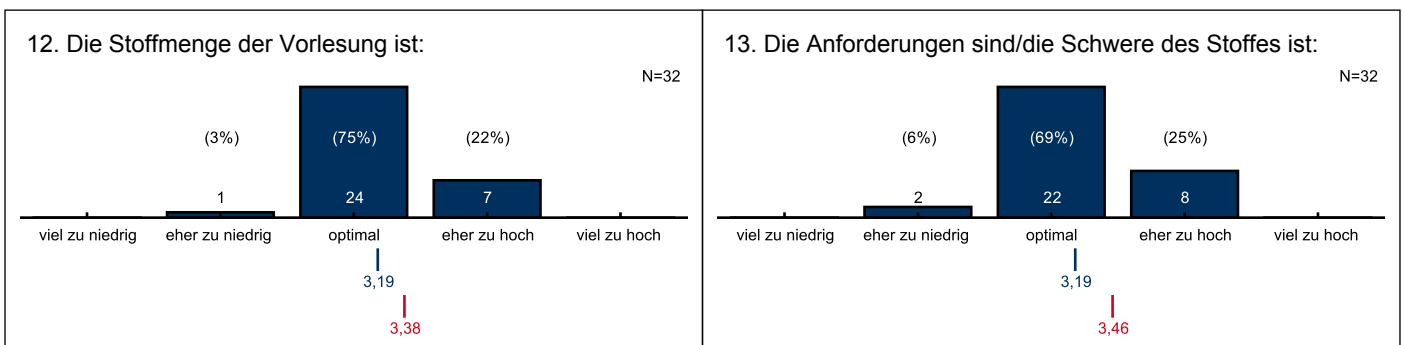


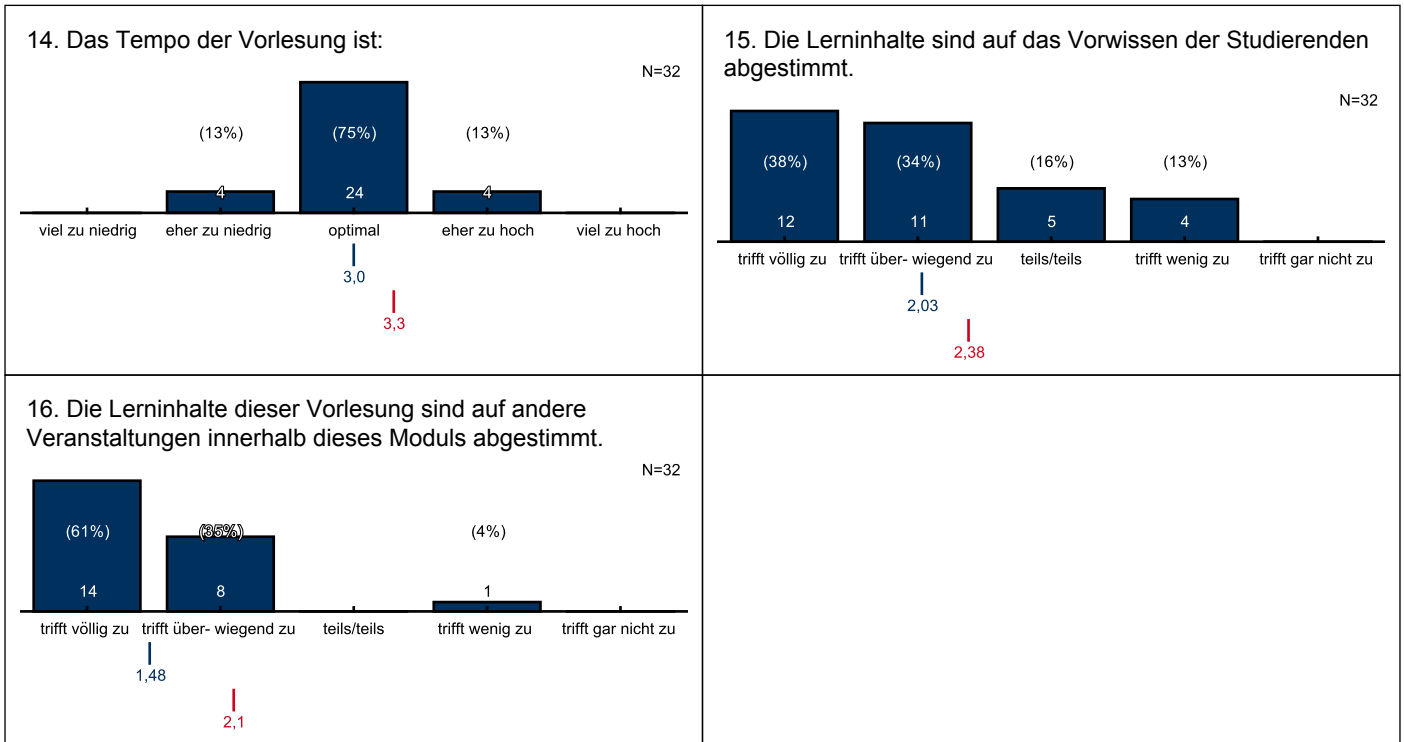
### Fragen zur Lehrperson: Die Lehrperson ...



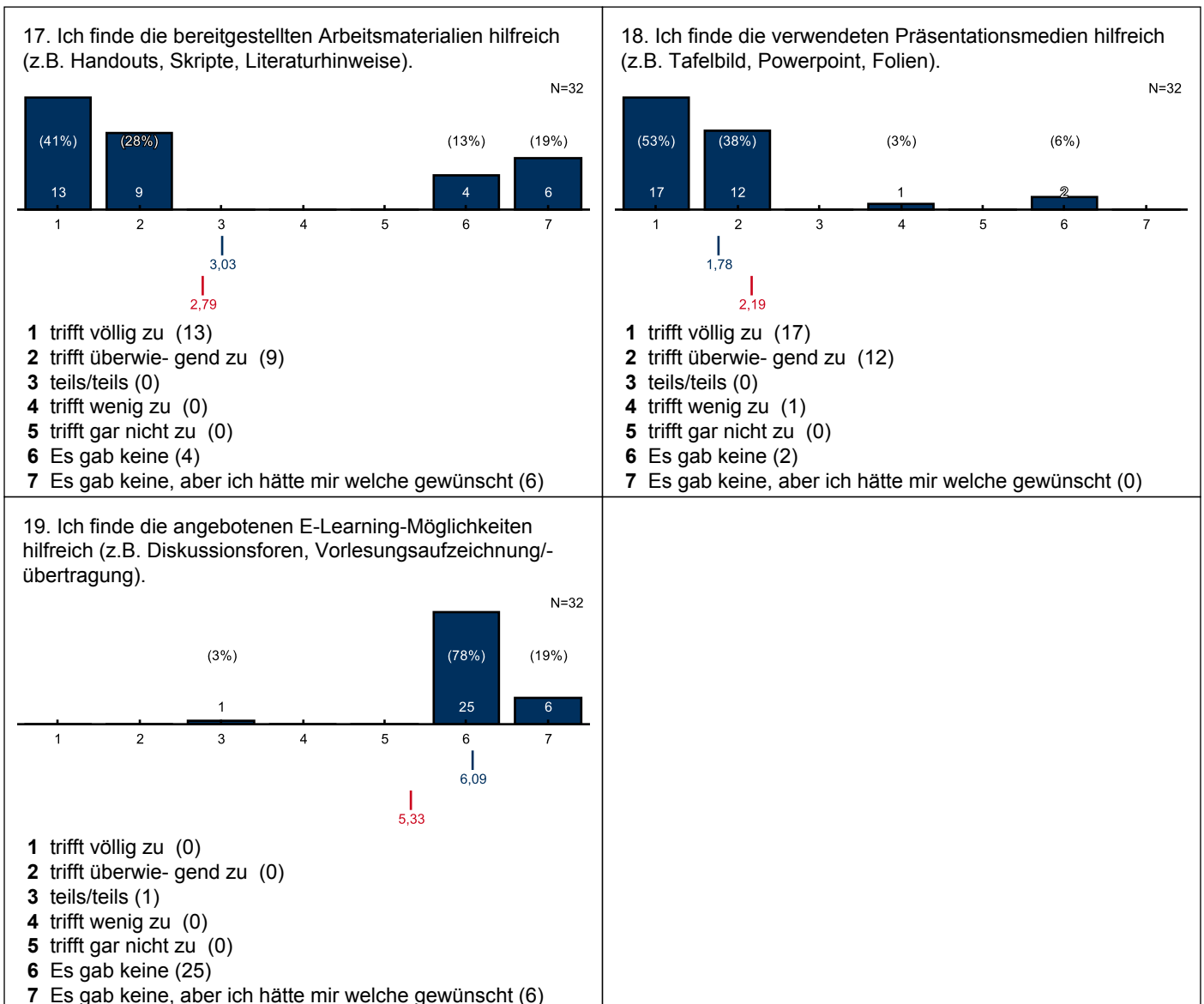


Fragen zum Konzept der Vorlesung

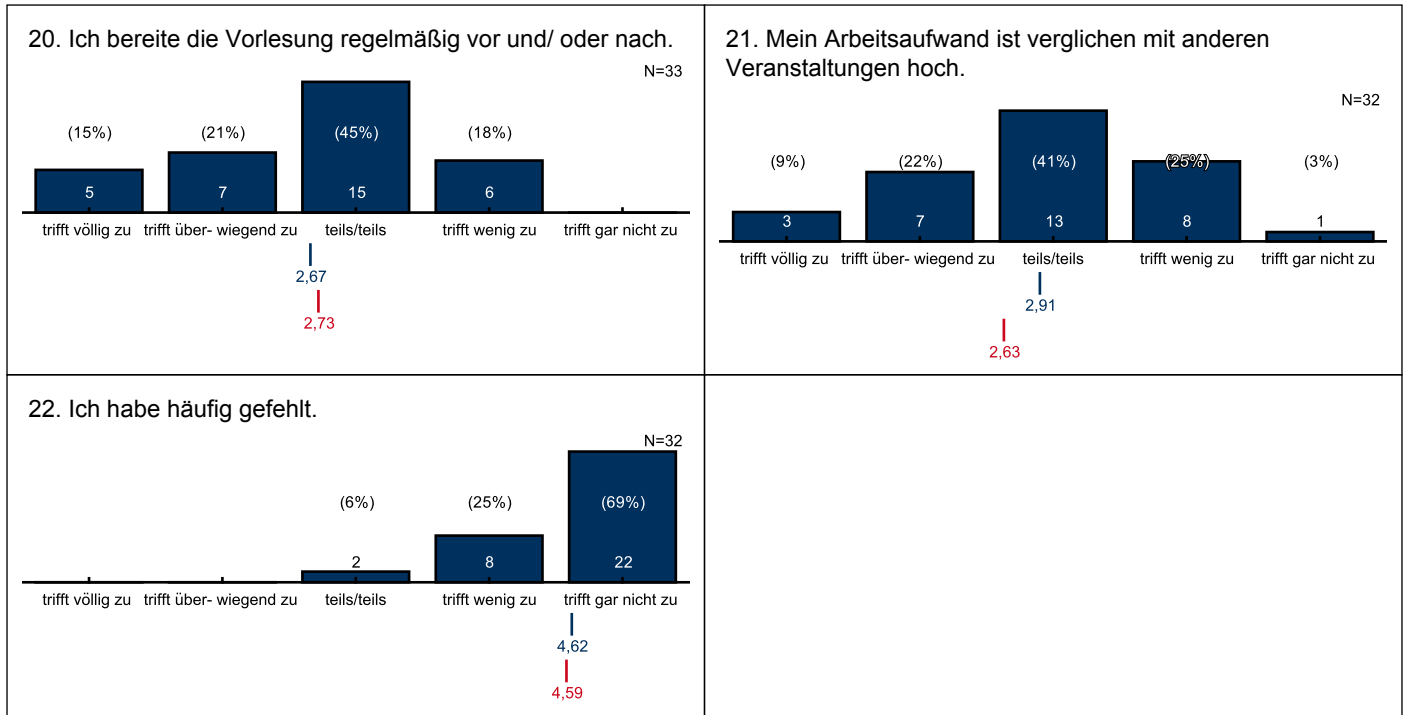




Fragen zu verwendeten Hilfsmitteln



Numerik" Fragen zum Studierverhalten



Allgemeine Fragen zur Vorlesung

