

Zahlen und Fakten im Überblick

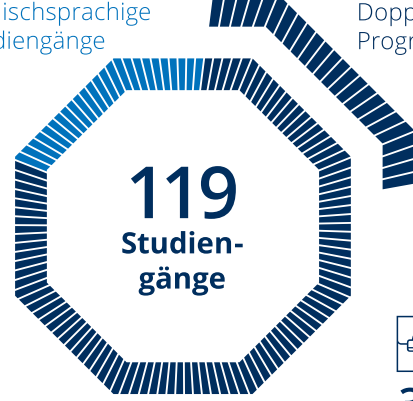
1828 gegründet
seit 2012 Exzellenz-universität



Studierende in **17** Fakultäten in **5** Bereichen und Lehramt

davon **25** englischsprachige Studiengänge

davon **32** Doppelabschluss-Programme



davon **5.400** (18,5%) internationale Studierende aus **124** Ländern



330 Erasmus-Partnerhochschulen weltweit

Vielfältig und international studieren

6.400 Promovierende

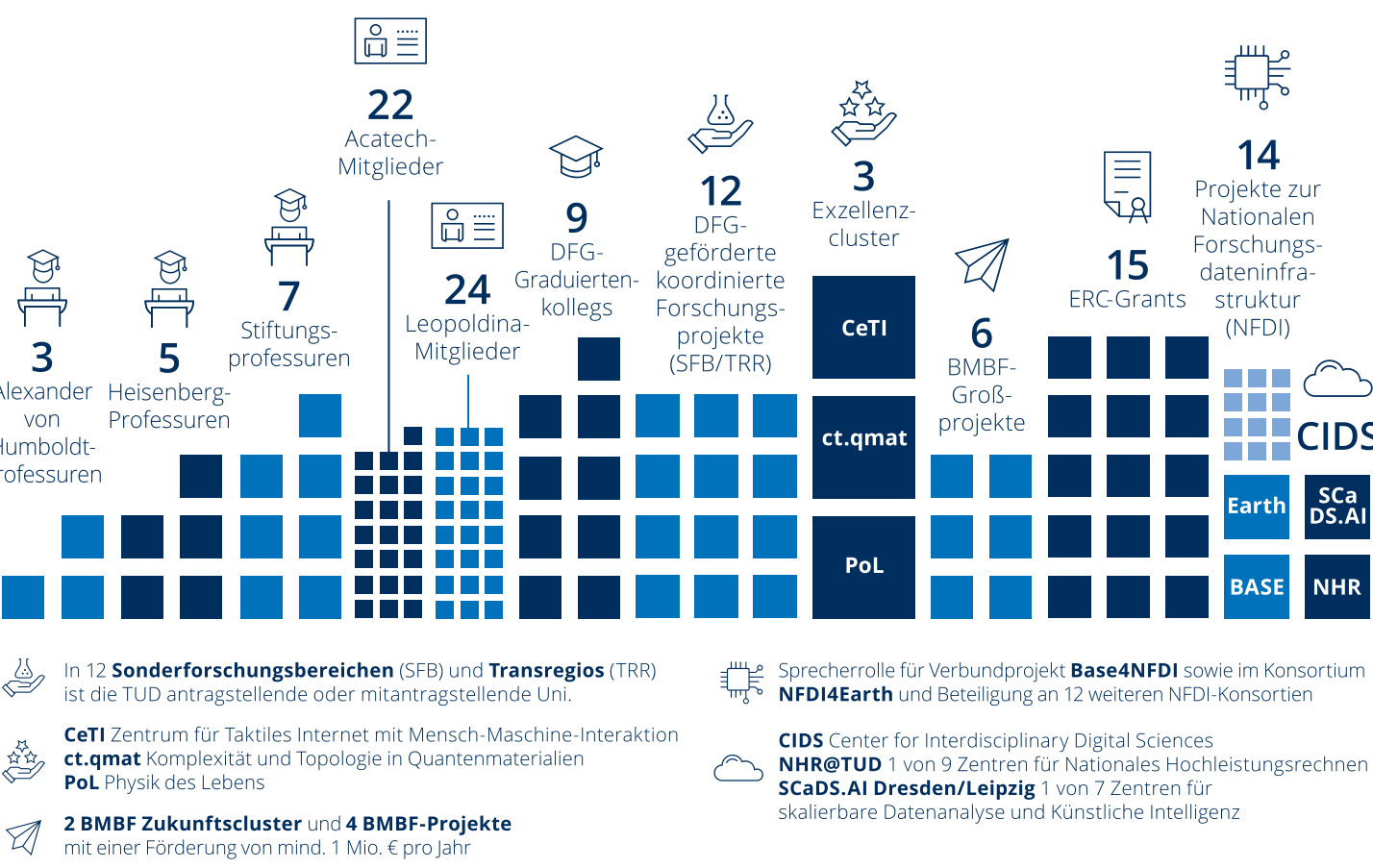
1.000 Tenured Academic Staff davon etwa 600 Professor:innen

Exzellente und interdisziplinär forschen

Die TUD zählt zu den leistungsfähigsten Universitäten weltweit und zu den elf deutschen Exzellenzuniversitäten (Top 1% QS-Ranking 2023)



davon **3.400** drittmittel-finanziert



davon **361 Mio. Euro Drittmittel**

Drittmittelstark

Patentstärkste Universität Deutschlands

Erfolgreich im Transfer

- TUD|excite** bündelt als „Exzellenzcenter für Innovation, Transfer und Entrepreneurship“ alle Innovationsaktivitäten der TUD
- Platz **5** im DFG-Förderatlas
- Rang **59** weltweit im THE Impact Ranking 2023 im Feld „Industrie, Innovation und Infrastruktur“
- 86** Patentanmeldungen im Jahr 2022
- 1.000** Forschungsk Kooperationen mit Unternehmen im Jahr
- Durchschnittlich **20** Ausgründungen unterstützt der Startup-Service dresden|exists im Jahr

Global vernetzt, regional verankert

International
621 Partnerschaften in **94** Ländern weltweit
≈ 19.000 Alumni im TUD Alumni-Netzwerk

Liaison Office Taiwan (Taipeh)

EUTOPIA
Verbund von **10** europäischen Universitäten

transCampus
transnationale strategische Partnerschaft zwischen der TU Dresden und dem King's College London

TU9
Allianz führender Technischer Universitäten in Deutschland

TUD | Campus Lausitz
Forschungsinfrastruktur für den Strukturwandel in der Lausitz

Science and Innovation Campus
37 Forschungseinrichtungen und forschende Kulturinstitutionen in der Forschungsallianz DRESDEN-concept
45 gemeinsame (aktive) Berufungen mit DRESDEN-concept Partneereinrichtungen



TUD Campus lebenswert und nachhaltig

Die Sächsische Landesbibliothek – Staats- und Universitätsbibliothek (SLUB) ist eine der größten und innovativsten wissenschaftlichen Bibliotheken Deutschlands mit **> 90 Mio.** Quellen im Katalog und **> 1,1 Mio.** Besuchen im Jahr

QR-Code scannen und mehr über die TU Dresden in unserer Imagebroschüre erfahren



- 5** Botanische Gärten: Dresdener, Bosenberg sowie Forstbotanischer Garten Tharandt (Sächsisches Landesarborëtum)
- 40** naturwissenschaftliche und technische Sammlungen
- 4.000** Kunstbesitz mit Werken aller Gattungen in der Kustodie
- ≈ 3,4 ha** insektenfreundliche Wiesen
- 871** Kurse in mehr als 60 verschiedenen Sportarten im Dresdener Hochschul-sportzentrum (DHSZ)
- 80** Maßnahmen zur Nachhaltigkeitsstrategie mit über 80 Maßnahmen
- Green Office** und Masterplan für einen grünen, lebenswerten Campus
- ≈ 3,4 ha** insektenfreundliche Wiesen
- 871** Kurse in mehr als 60 verschiedenen Sportarten im Dresdener Hochschul-sportzentrum (DHSZ)
- 5** Zertifiziertes Umweltmanagementsystem nach EMAS seit 2003
- 80** Nachhaltigkeitsstrategie mit über 80 Maßnahmen
- ≈ 3,4 ha** insektenfreundliche Wiesen
- 871** Kurse in mehr als 60 verschiedenen Sportarten im Dresdener Hochschul-sportzentrum (DHSZ)
- 5** Zertifiziert als familiengerechte Hochschule seit 2007
- 375** Kinderbetreuungsbelegplätze in campusnahen KITAS
- 871** Kurse in mehr als 60 verschiedenen Sportarten im Dresdener Hochschul-sportzentrum (DHSZ)
- 5** Zertifiziert als familiengerechte Hochschule seit 2007
- 375** Kinderbetreuungsbelegplätze in campusnahen KITAS
- 871** Kurse in mehr als 60 verschiedenen Sportarten im Dresdener Hochschul-sportzentrum (DHSZ)