

Jacqueline Beyer, M.A.  
Dipl.-Soz. Martin Otto

# Regionale Mobilität von Studienanfänger/innen und Hochschulabsolvent/innen

Vortrag beim 1. Sächsischen Datensalon  
„Fachkräftesicherung in Sachsen“

Dresden, 31.01.2013

## Gliederung

### I. Regionale Mobilität von Studienanfänger/innen

- Definition regionaler Mobilität
- Ausgangsbasis für Sachsen
- Ab- und Zuwanderung von Studierenden im ersten Hochschulsesemester

### II. Regionale Mobilität von sächsischen Hochschulabsolvent/innen

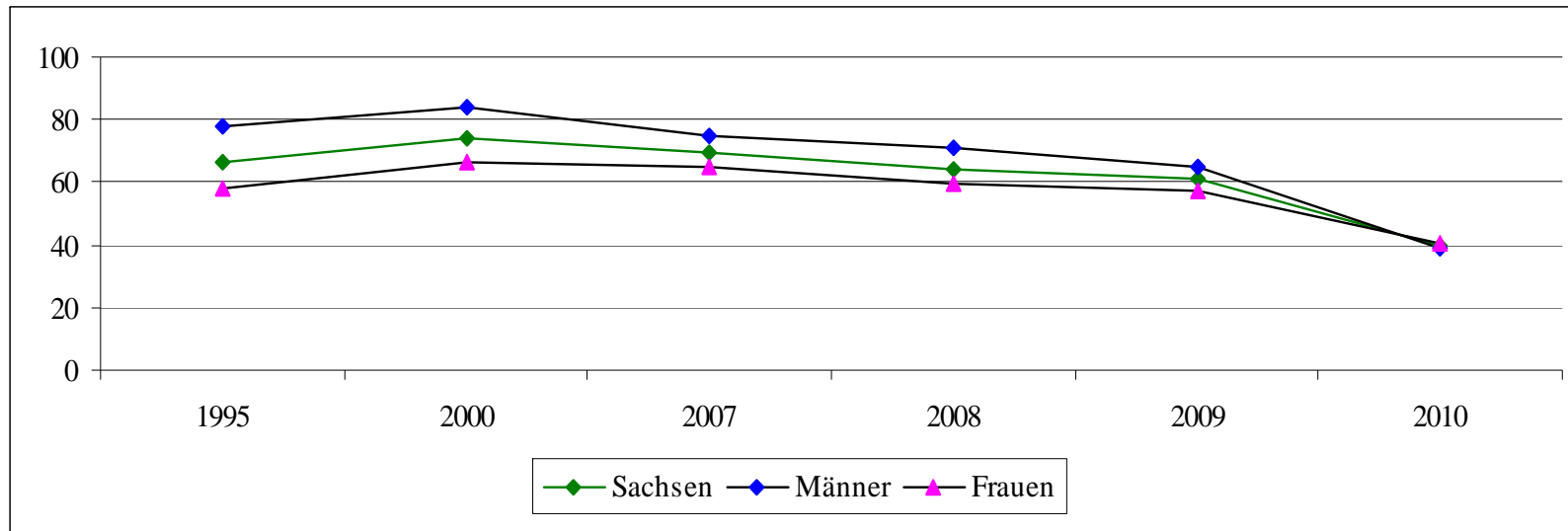
- Sächsische Absolventenstudie
- Regionale Mobilität sächsischer Hochschulabsolvent/innen

## Regionale Mobilität

Mobilität ist im Allgemeinen die „Bewegung von Personen zwischen verschiedenen Orten innerhalb eines geschlossenen sozialen Systems oder einer Teilstrecke eines solchen Systems“. (Gleichmann, Peter R. 2006)

## Ausgangsbasis für den Freistaat Sachsen

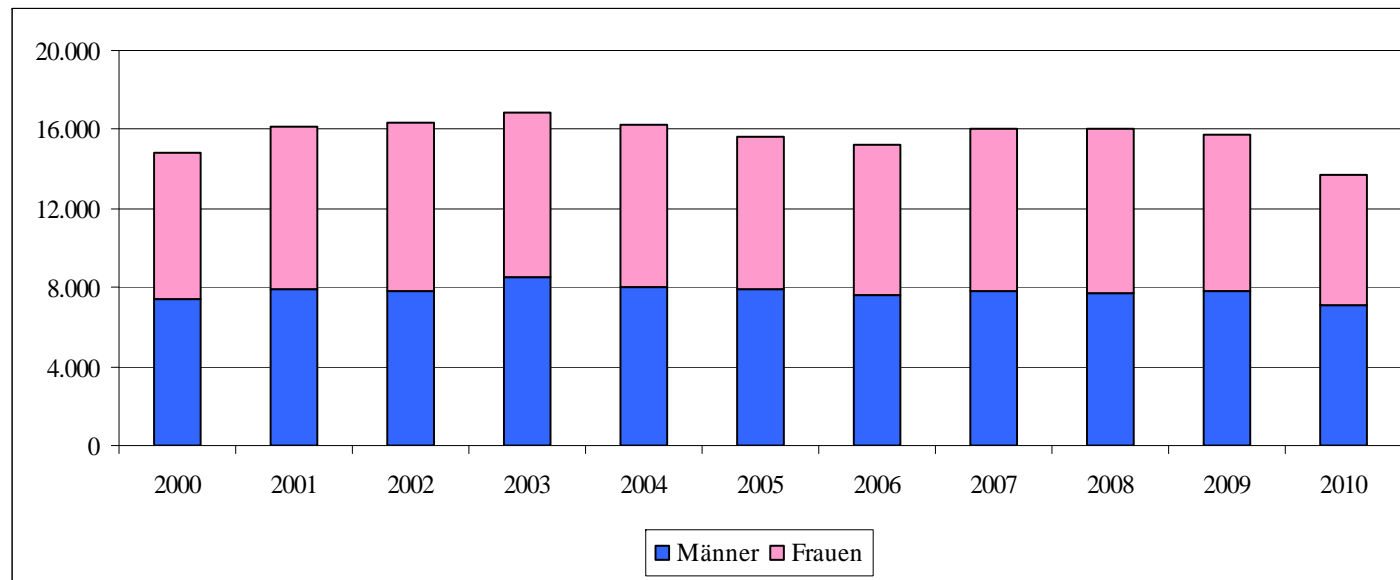
### Übergangsquoten



Quelle: Statistisches Landesamt des Freistaates Sachsen (2012): Kennzahlen für die Hochschulen im Freistaat Sachsen 2010, S. 11

## Ausgangsbasis für den Freistaat Sachsen

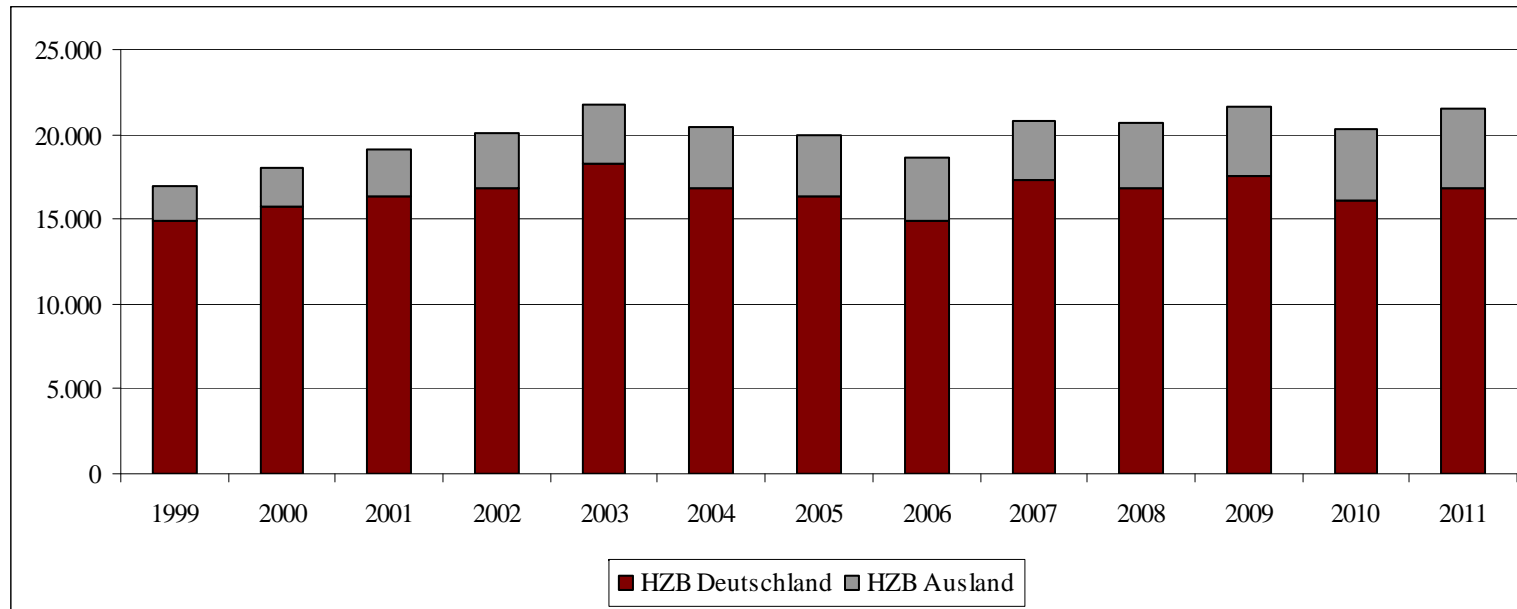
### Studierende im ersten Hochschulesemester mit erworbener Hochschulzugangsberechtigung in Sachsen an deutschen Hochschulen



Quelle: Statistisches Landesamt des Freistaates Sachsen: Kennzahlen für die Hochschulen im Freistaat Sachsen 1992 bis 2004; 2006; 2009; 2010 je Tab. 3.2

## Ausgangsbasis für den Freistaat Sachsen

### Studierende im ersten Hochschulsesemester an sächsischen Hochschulen



Quelle: <http://www.statistik.sachsen.de/genonline/online/data>; Stand: August 2012.

## Abwanderung von Studierenden im ersten Hochschulsesemester

**Tabelle 1: Studierende im ersten Hochschulsesemester mit Erwerb der Hochschulzugangsberechtigung in Sachsen nach Bundesland des Studienortes, Anteile an der Gesamtzahl, in %**

	WS 99/00	WS 00/01	WS 01/02	WS 02/03	WS 03/04	WS 04/05	WS 05/06	WS 06/07	WS 07/08	WS 08/09
<b>Sachsen</b>	<b>77,4</b>	<b>75,9</b>	<b>73,2</b>	<b>71,7</b>	<b>71,8</b>	<b>69,0</b>	<b>68,1</b>	<b>65,1</b>	<b>67,1</b>	<b>65,0</b>
Sachsen-Anhalt	3,5	3,7	5,4	5,2	6,2	6,1	5,0	6,4	6,0	6,4
Thüringen	3,4	3,9	3,9	4,4	4,2	5,2	6,2	6,0	6,1	6,1
Berlin	2,0	1,9	2,2	2,3	1,7	1,9	2,1	2,5	2,8	2,8
Brandenburg	2,0	2,2	1,7	2,1	1,8	2,1	2,1	2,8	2,7	2,6
Mecklenburg-Vorpommern	1,0	0,8	0,7	0,9	0,8	1,1	1,0	1,4	1,4	1,2
<b>Region OST</b>	<b>11,9</b>	<b>12,5</b>	<b>13,9</b>	<b>14,9</b>	<b>14,7</b>	<b>16,4</b>	<b>16,4</b>	<b>19,1</b>	<b>19,0</b>	<b>19,1</b>
Bayern	3,3	3,8	4,3	4,5	4,5	5,3	5,6	5,9	4,6	4,2
Baden-Württemberg	1,5	1,9	2,0	2,0	1,8	1,9	1,9	2,0	1,8	3,9
Hessen	1,4	1,3	1,4	1,6	2,0	2,0	2,0	2,4	2,2	2,1
Rheinland-Pfalz	0,4	0,5	0,5	0,5	0,6	0,5	0,6	0,8	0,7	0,6
Saarland	0,1	0,1	0,1	0,1	0,1	0,2	0,1	0,1	0,1	0,2
<b>Region SÜD</b>	<b>6,7</b>	<b>7,6</b>	<b>8,3</b>	<b>8,7</b>	<b>9,0</b>	<b>9,9</b>	<b>10,2</b>	<b>11,2</b>	<b>9,4</b>	<b>11,0</b>
Nordrhein-Westfalen	2,2	2,1	2,3	2,4	2,1	2,3	2,5	2,2	2,2	2,3
Niedersachsen	0,9	1,1	1,4	1,3	1,2	1,3	1,4	1,1	1,3	1,1
Hamburg	0,5	0,5	0,4	0,6	0,5	0,6	0,7	0,6	0,4	0,7
Schleswig-Holstein	0,3	0,2	0,3	0,3	0,3	0,3	0,4	0,4	0,5	0,5
Bremen	0,1	0,1	0,2	0,2	0,2	0,2	0,2	0,2	0,2	0,4
<b>Region NORD</b>	<b>4,0</b>	<b>4,0</b>	<b>4,6</b>	<b>4,8</b>	<b>4,3</b>	<b>4,7</b>	<b>5,2</b>	<b>4,5</b>	<b>4,6</b>	<b>5,0</b>
<b>Gesamtzahl</b>	<b>13.202</b>	<b>14.043</b>	<b>15.282</b>	<b>15.429</b>	<b>15.889</b>	<b>15.340</b>	<b>14.771</b>	<b>14.479</b>	<b>15.400</b>	<b>15.439</b>

Quelle: FDZ der Statistischen Ämter des Bundes und der Länder, Studierendenstatistik, 1999 bis 2008, eigene Berechnungen, eigene Darstellung.

## Zuwanderung von Studierenden im ersten Hochschulsemester

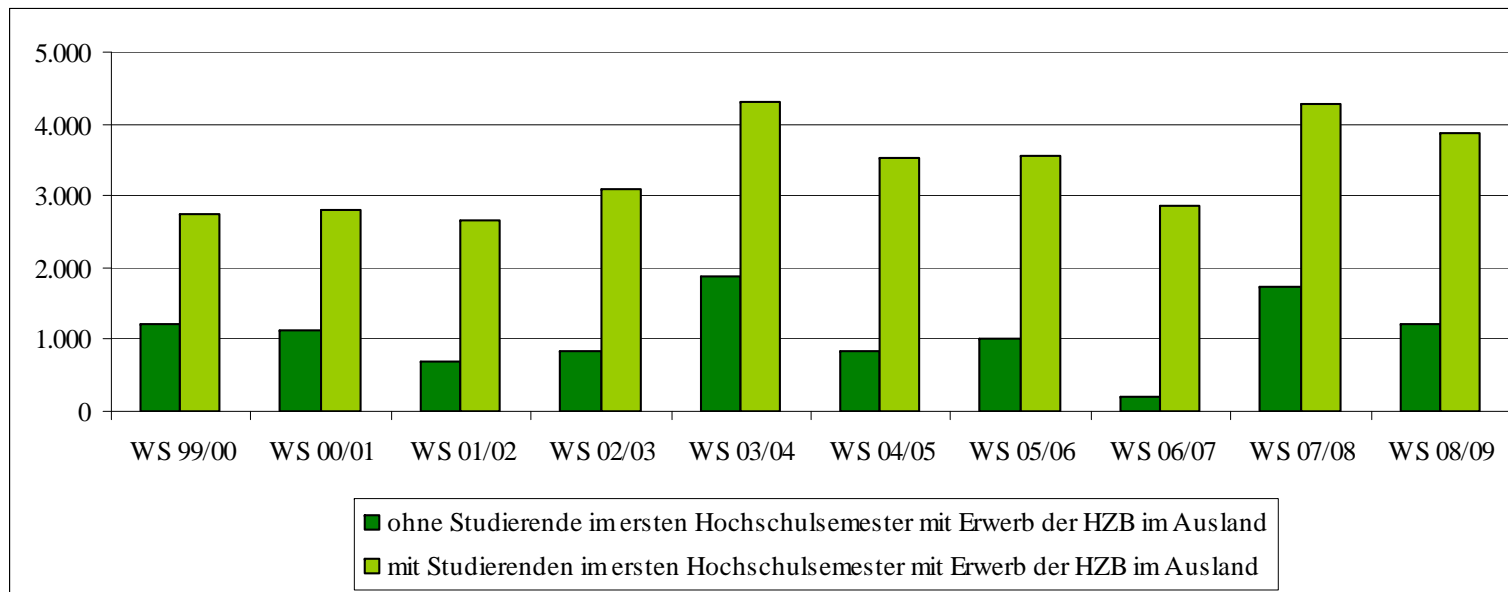
**Tabelle 2: Anteile der Studierenden im ersten Hochschulsemester in Sachsen nach Bundesland der Hochschulzugangsberechtigung bzw. Ausland**

Bundesland der HZB	WS 99/00	WS 00/01	WS 01/02	WS 02/03	WS 03/04	WS 04/05	WS 05/06	WS 06/07	WS 07/08	WS 08/09	WS 09/10	WS 10/11
Sachsen	64,1	63,3	62,3	59,7	56,5	56,2	55,0	54,3	52,5	51,9	49,8	45,0
Ausland	9,7	9,9	11,1	12,3	12,0	14,2	13,9	15,3	12,9	13,7	13,9	16,1
Thüringen	5,5	5,9	6,0	6,5	6,5	6,6	6,9	6,6	6,7	7,0	6,8	6,6
Brandenburg	4,5	4,6	4,8	4,9	5,7	5,3	5,6	5,5	5,4	5,7	6,3	6,2
Sachsen-Anhalt	6,1	6,0	4,0	4,7	6,0	5,9	6,5	5,8	8,4	7,2	6,0	5,2
Berlin	1,1	1,3	1,4	1,5	1,6	1,7	1,9	1,8	2,0	2,2	2,3	2,5
Mecklenburg-Vorpommern	1,2	1,1	0,9	0,8	1,4	1,4	1,4	1,5	1,6	2,0	1,9	1,7
Region OST	18,4	18,9	17,1	18,4	21,2	20,9	22,3	21,2	24,1	24,1	23,3	22,2
Bayern	1,3	1,8	2,2	2,2	2,3	1,9	1,8	2,0	2,1	2,2	2,6	3,4
Baden-Württemberg	1,7	1,4	1,7	1,7	2,1	1,8	1,4	1,6	2,2	2,1	2,4	3,1
Hessen	0,8	0,9	0,9	0,9	1,0	0,7	1,0	0,8	0,9	0,8	1,4	1,5
Rheinland-Pfalz	0,3	0,4	0,4	0,4	0,4	0,4	0,3	0,4	0,4	0,4	0,5	0,6
Saarland	0,0	0,1	0,1	0,1	0,1	0,1	0,1	0,1	0,1	0,1	0,1	0,1
Region SÜD	4,1	4,6	5,3	5,3	5,9	4,9	4,6	4,9	5,7	5,6	7,0	8,7
Niedersachsen	1,2	1,2	1,5	1,7	1,6	1,5	1,5	1,5	1,8	1,9	2,4	3,3
Nordrhein-Westfalen	1,6	1,7	1,8	1,9	2,1	1,7	1,8	1,7	1,9	1,8	2,4	3,1
Schleswig-Holstein	0,4	0,4	0,5	0,5	0,5	0,4	0,4	0,4	0,5	0,4	0,6	0,8
Hamburg	0,2	0,2	0,3	0,2	0,2	0,2	0,4	0,3	0,4	0,4	0,4	0,6
Bremen	0,1	0,1	0,2	0,1	0,1	0,1	0,1	0,2	0,2	0,1	0,2	0,2
Region NORD	3,5	3,6	4,3	4,4	4,5	3,9	4,2	4,1	4,8	4,6	6,0	8,0
Gesamtzahl	15.951	16.845	17.951	18.534	20.181	18.853	18.316	17.341	19.687	19.308	20.123	18.849

Quelle: FDZ der Statistischen Ämter des Bundes und der Länder, Studierendenstatistik, 1999 bis 2008, eigene Berechnungen, eigene Darstellung.



## Wanderungssalden



Quelle: Statistisches Landesamt des Freistaates Sachsen 1999 bis 2010 sowie FDZ der Statistischen Ämter des Bundes und der Länder, Studierendenstatistik, 1999 bis 2008, eigene Berechnungen, eigene Darstellung.

## Sächsische Absolventenstudie

### 1. Sächsische Absolventenstudie

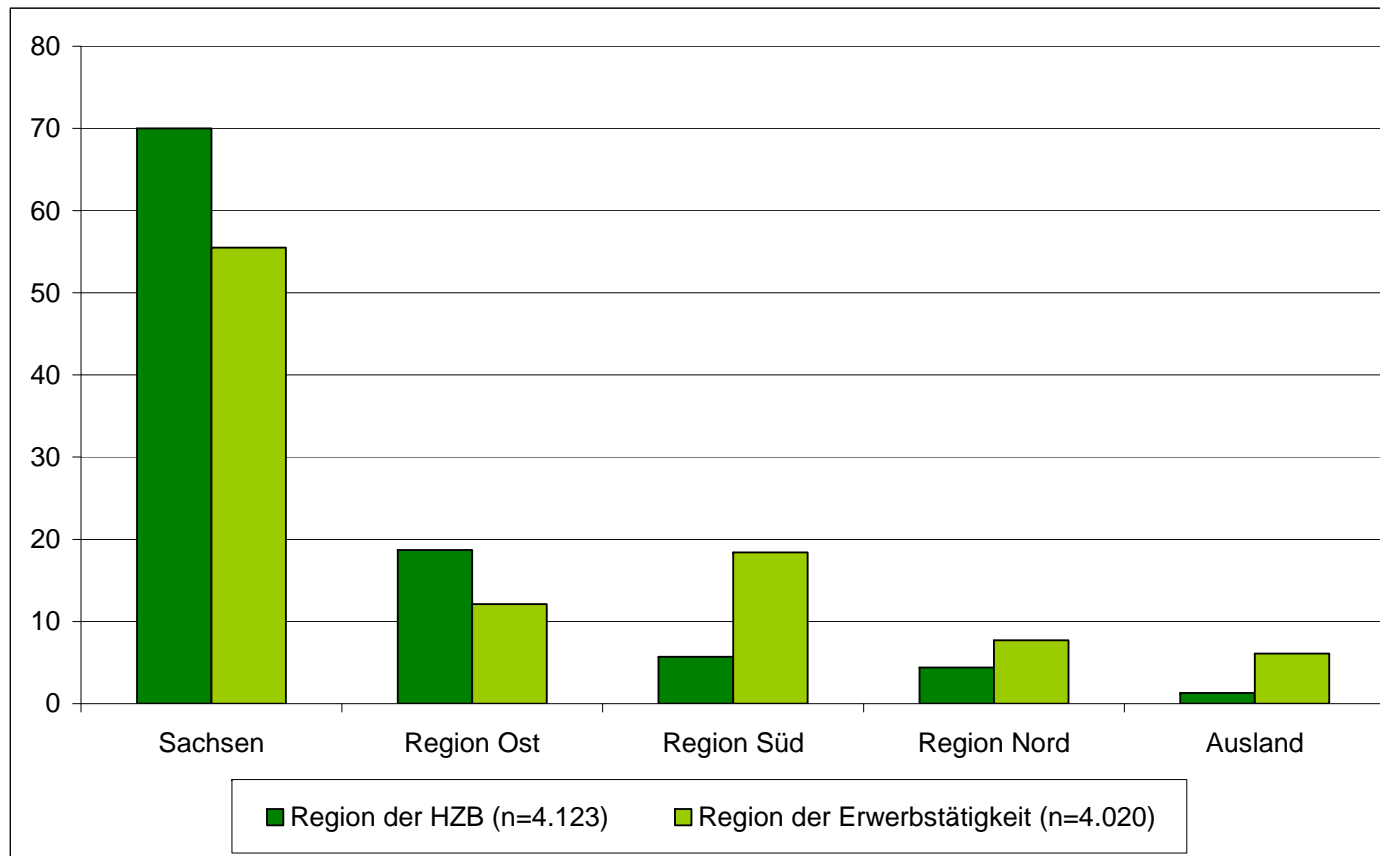
- Befragung von sächsischen Absolventinnen und Absolventen
- Hochschulen im Geschäftsbereich des Sächsischen Staatsministeriums für Wissenschaft und Kunst
- Jede/r zweite Absolvent/in der Abschlussjahrgänge 2006 und 2007
- Befragung zwischen Oktober 2008 und Mai 2009

### 2. Sächsische Absolventenstudie

- Befragung der Abschlussjahrgänge 2010 und 2011
- Nachbefragung der 2008/2009 Befragten

## Regionale Mobilität sächsischer Hochschulabsolvent/innen

### Region der Hochschulzugangsberechtigung und Region der ersten Erwerbstätigkeit der Absolventinnen und Absolventen (in %)



## Regionale Mobilität sächsischer Hochschulabsolvent/innen

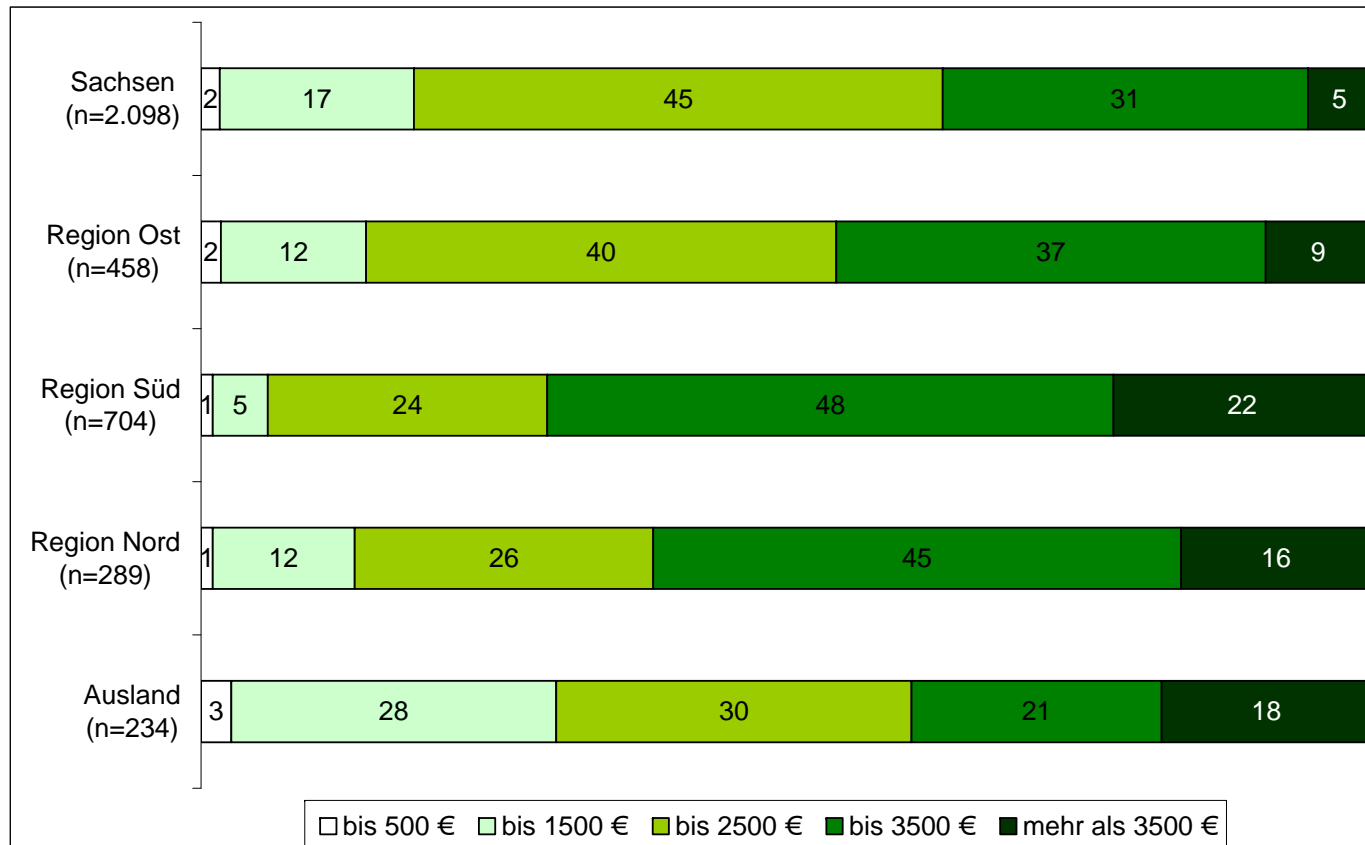
### Wanderungstypen sächsischer Absolvent/innen mit deutscher Hochschulzugangsberechtigung (in %)

	Land Studien- berechtigung	Land Hochschule	Land Erwerbstätigkeit	Prozent
Immobilie	Sachsen	Sachsen	Sachsen	48,2
Rückkehrer	A	Sachsen	A	6,6
Erwerbsmobile	Sachsen	Sachsen	A	23,0
Hochschulmobile	A	Sachsen	Sachsen	11,0
Erwerbs- und Hochschulmobile	A	Sachsen	B	11,2

Nach: HIS-Wanderungstypen. (Fabian, Gregor und Minks, Karl-Heinz (2008): Muss i denn zum Städtele hinaus. Erwerbsmobilität von Hochschulabsolventen. In: HIS-Magazin 3/2008. S. 4 – 5)

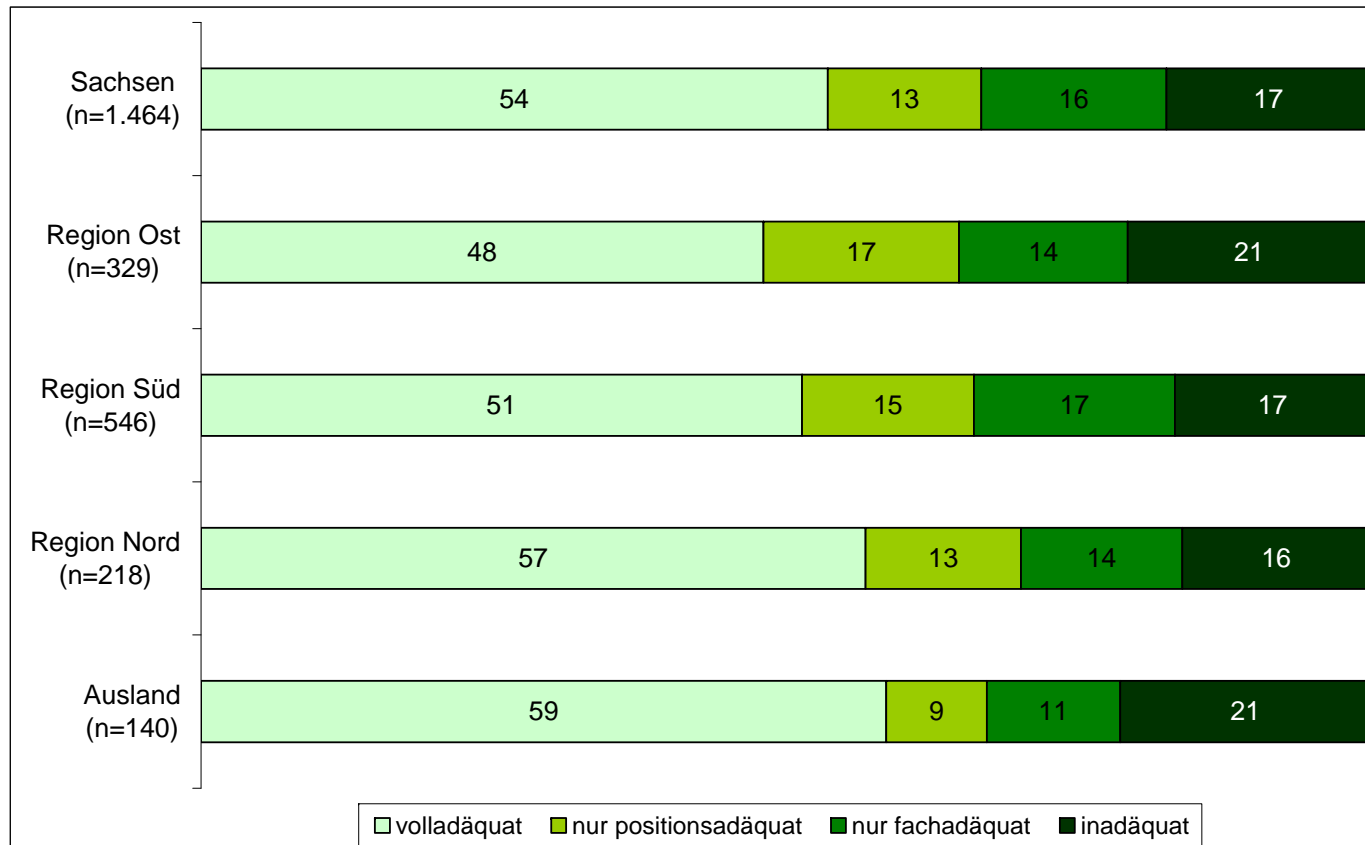
## Regionale Mobilität sächsischer Hochschulabsolvent/innen

### Bruttoeinkommen der ersten Erwerbstätigkeit nach Region der ersten Erwerbstätigkeit der Absolventinnen und Absolventen (in %)



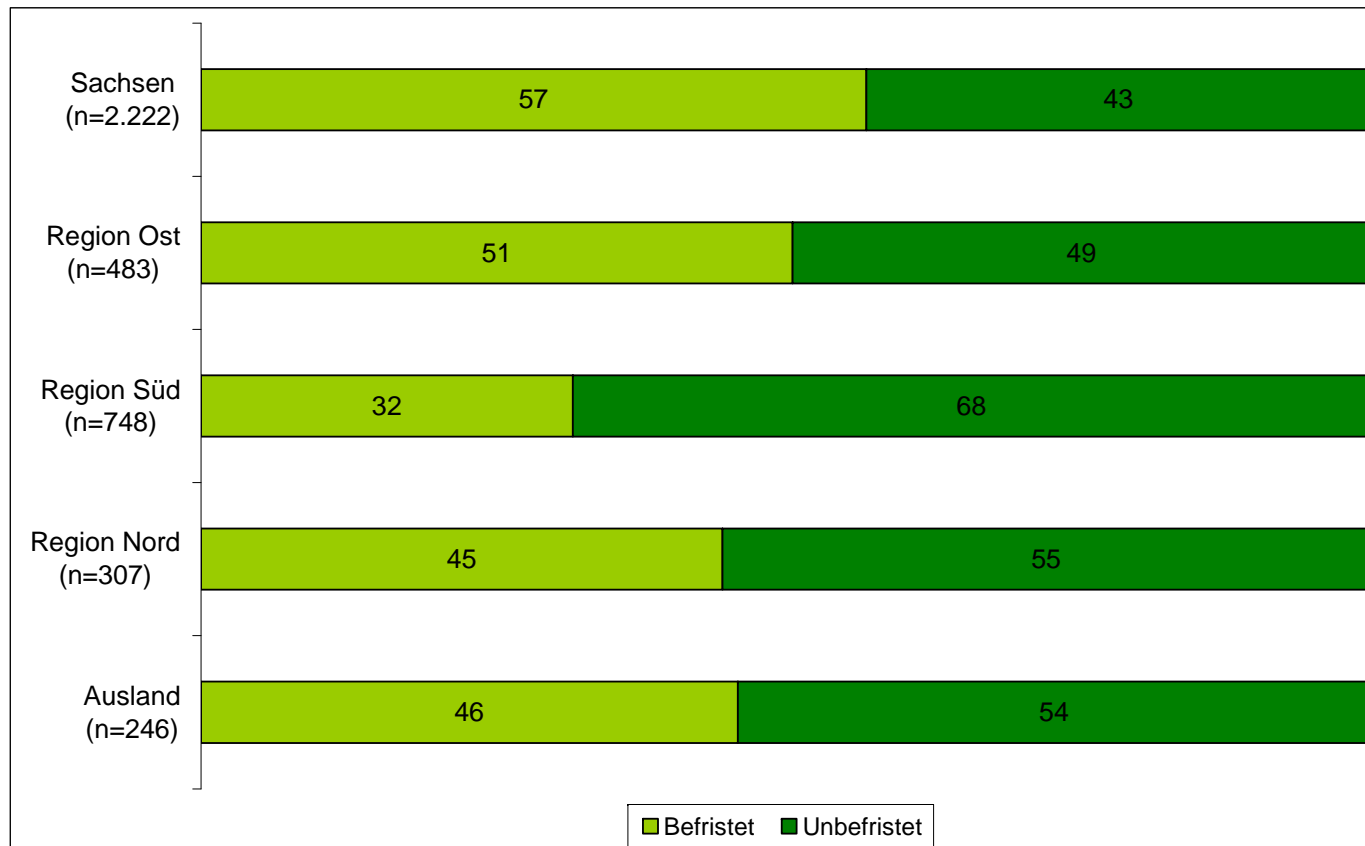
## Regionale Mobilität sächsischer Hochschulabsolvent/innen

### Adäquanz der ersten Erwerbstätigkeit nach Region der ersten Erwerbstätigkeit der Absolventinnen und Absolventen (in %)



## Regionale Mobilität sächsischer Hochschulabsolvent/innen

### Befristung der ersten Erwerbstätigkeit nach Region der ersten Erwerbstätigkeit der Absolventinnen und Absolventen (in %)



Vielen Dank für Ihre  
Aufmerksamkeit